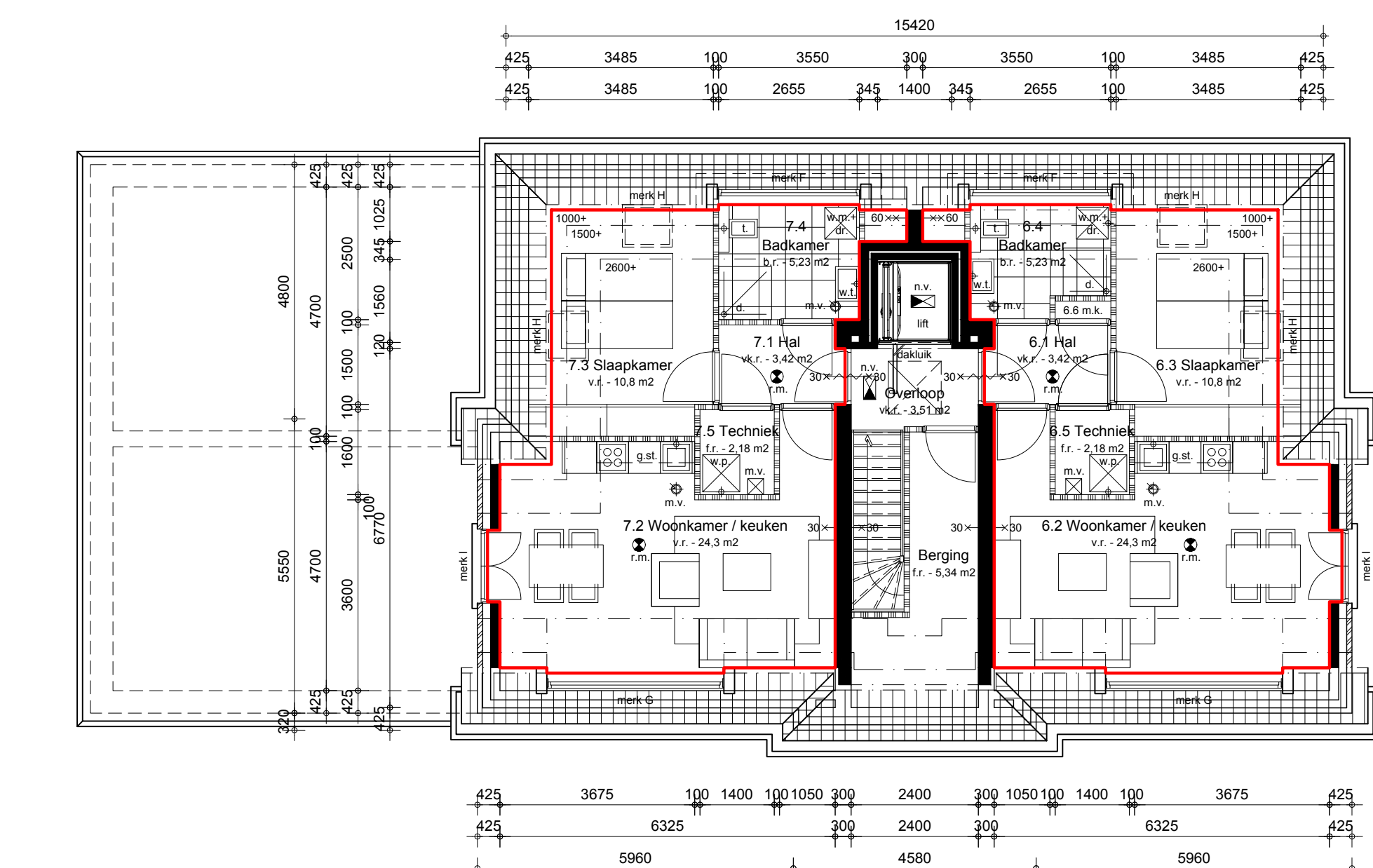


Aanzicht - Achtergevel
(oost-gevel)



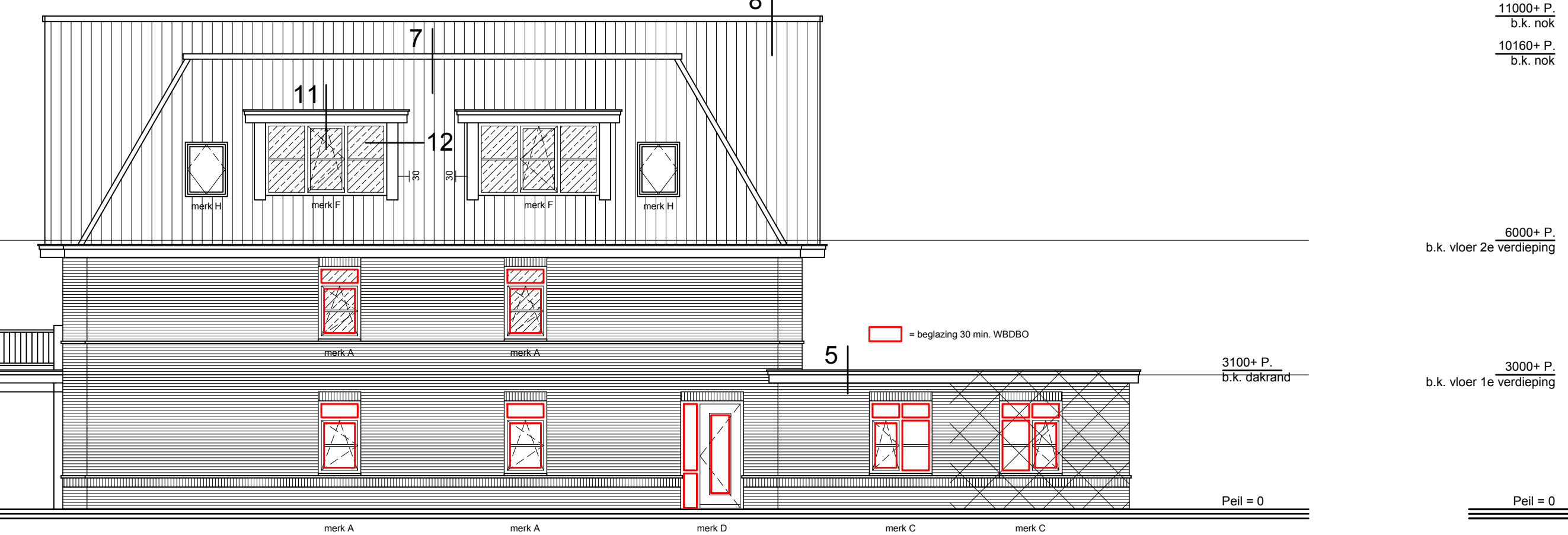
Aanzicht - Voorgevel
(oost-gevel)



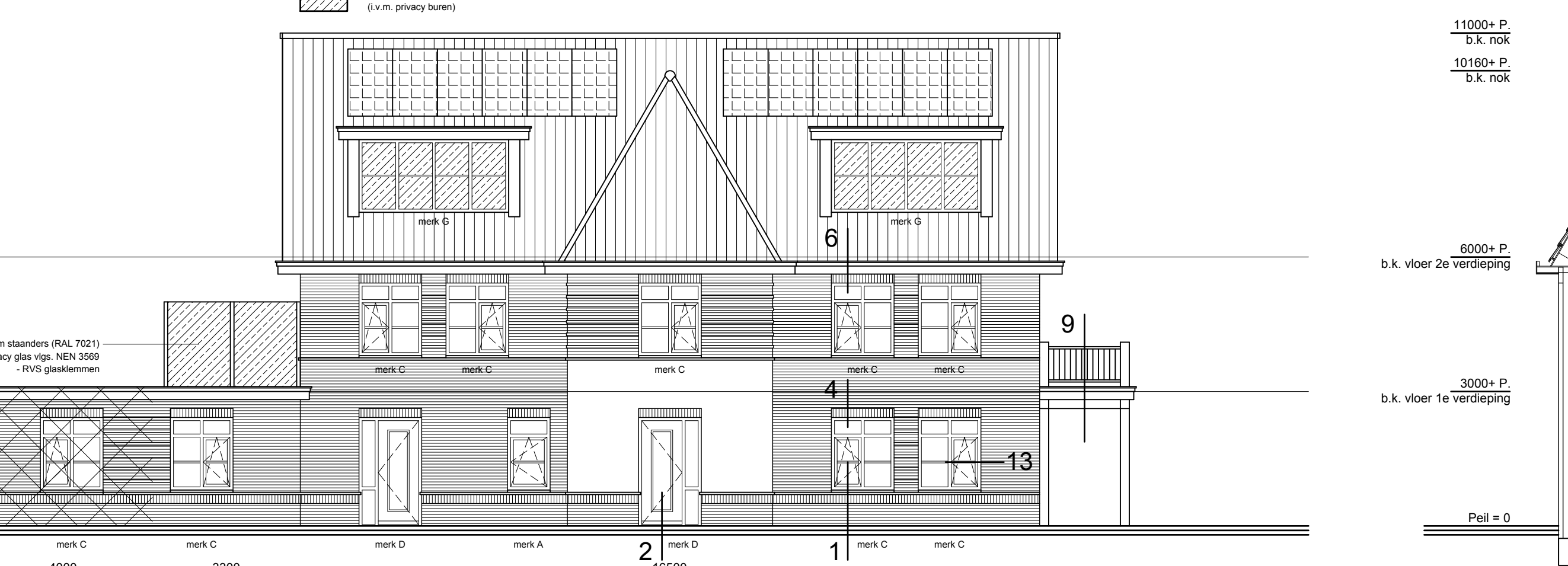
Buiterruimte appartementen 6 + 7
 - woonruimte < 50 m² => gemeenschappelijke buiterruimte (zo stratenkruis)
 - oppervlakte min. 4 m² (voetstapels/bereikbaar) => 4 m² (voetstapels/bereikbaar) => 4 m² (voetstapels/bereikbaar)
 - bereikbaar via gemeenschappelijke ruimten (voetstap.)

Funderingsoverzicht

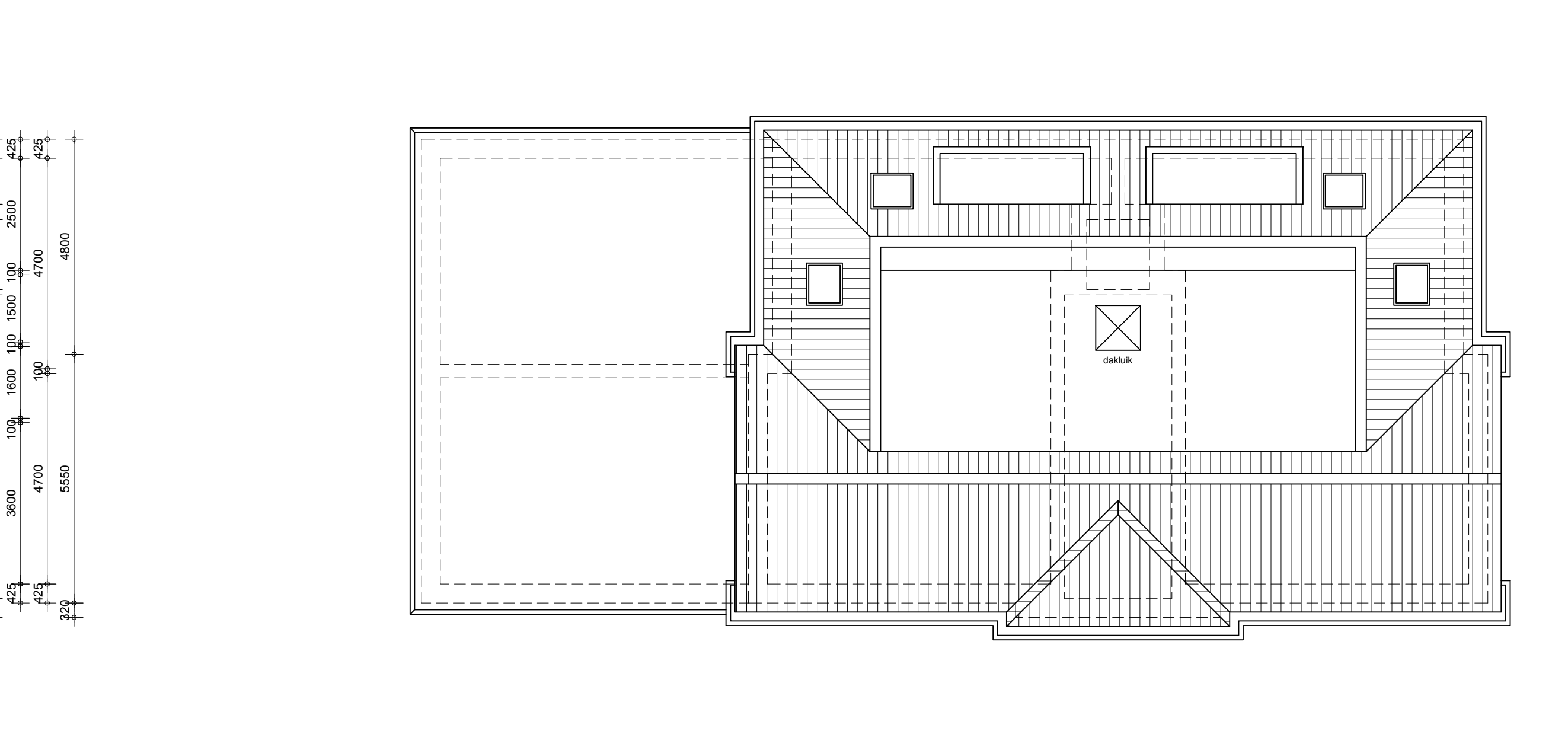
Maatvoering te controleren i.h.w. door aannemer v.o.r. uitvoering.
 Hou, Beton- en Staalconstructies vlg. statische berekeningen constructeur.



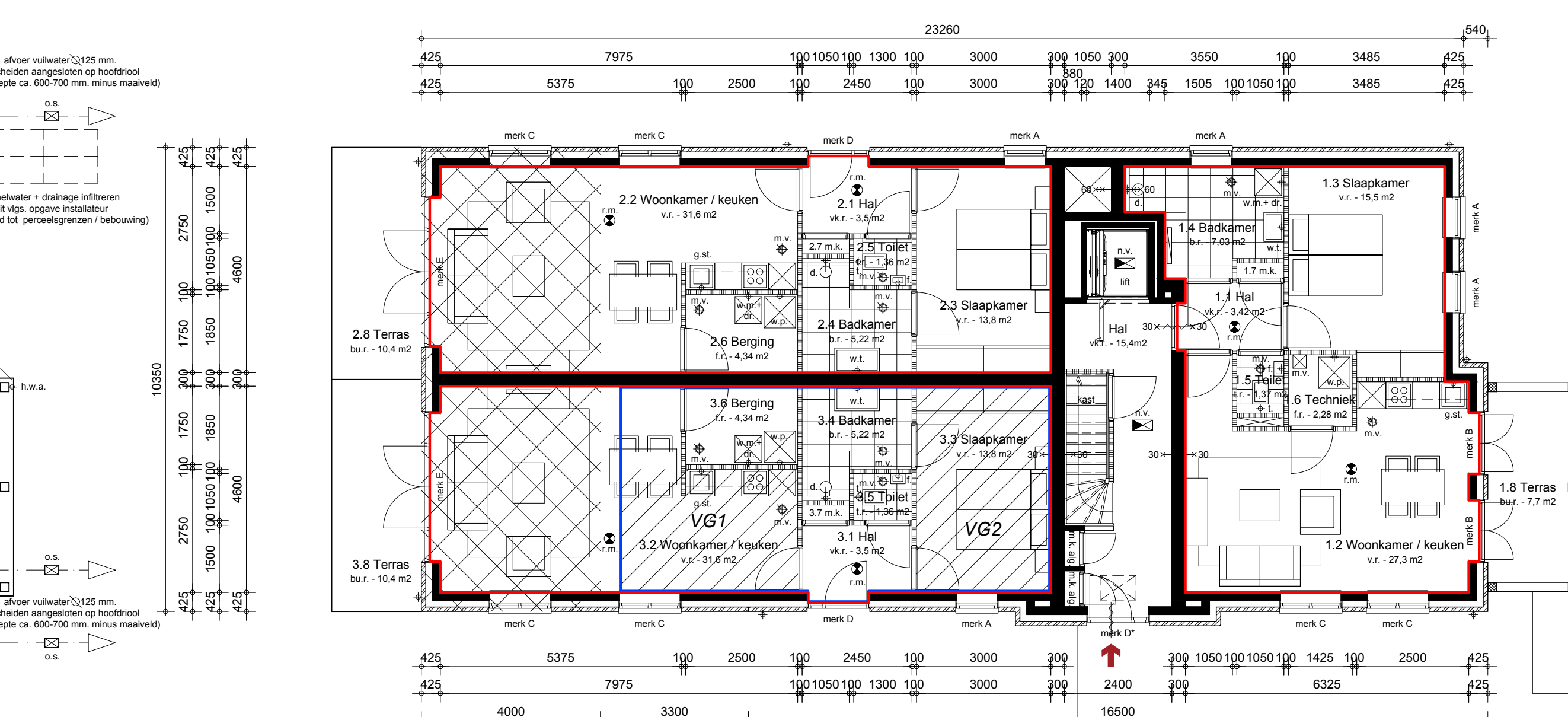
Aanzicht - Rechter Zijgevel
(noord-gevel)



Aanzicht - Linker Zijgevel
(zuid-gevel)

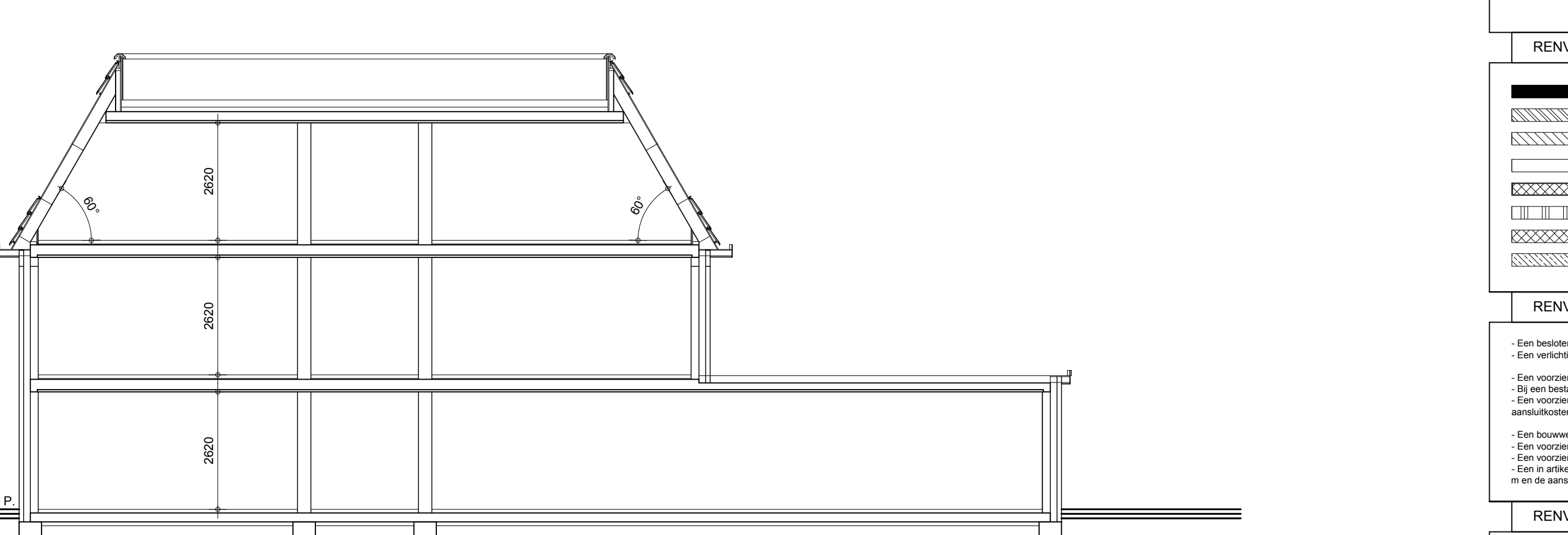


Dakoverzicht

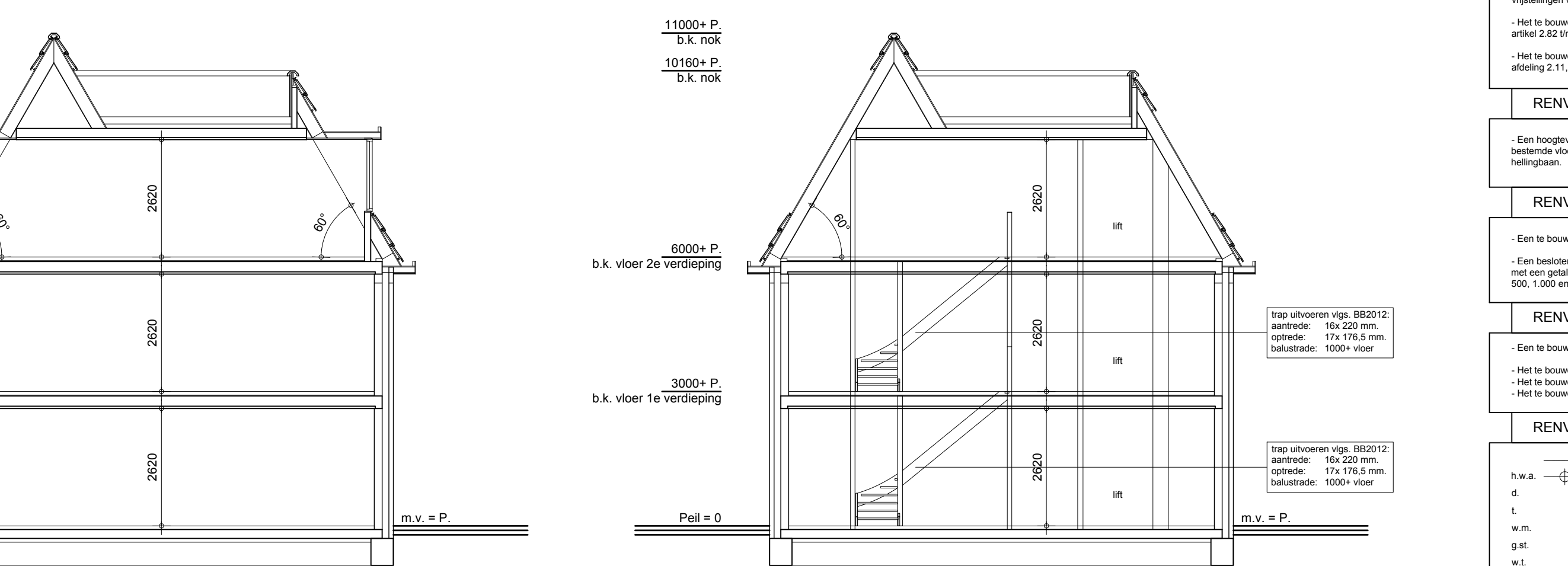


Plattegrond - Begane Grond (Peil = 0)

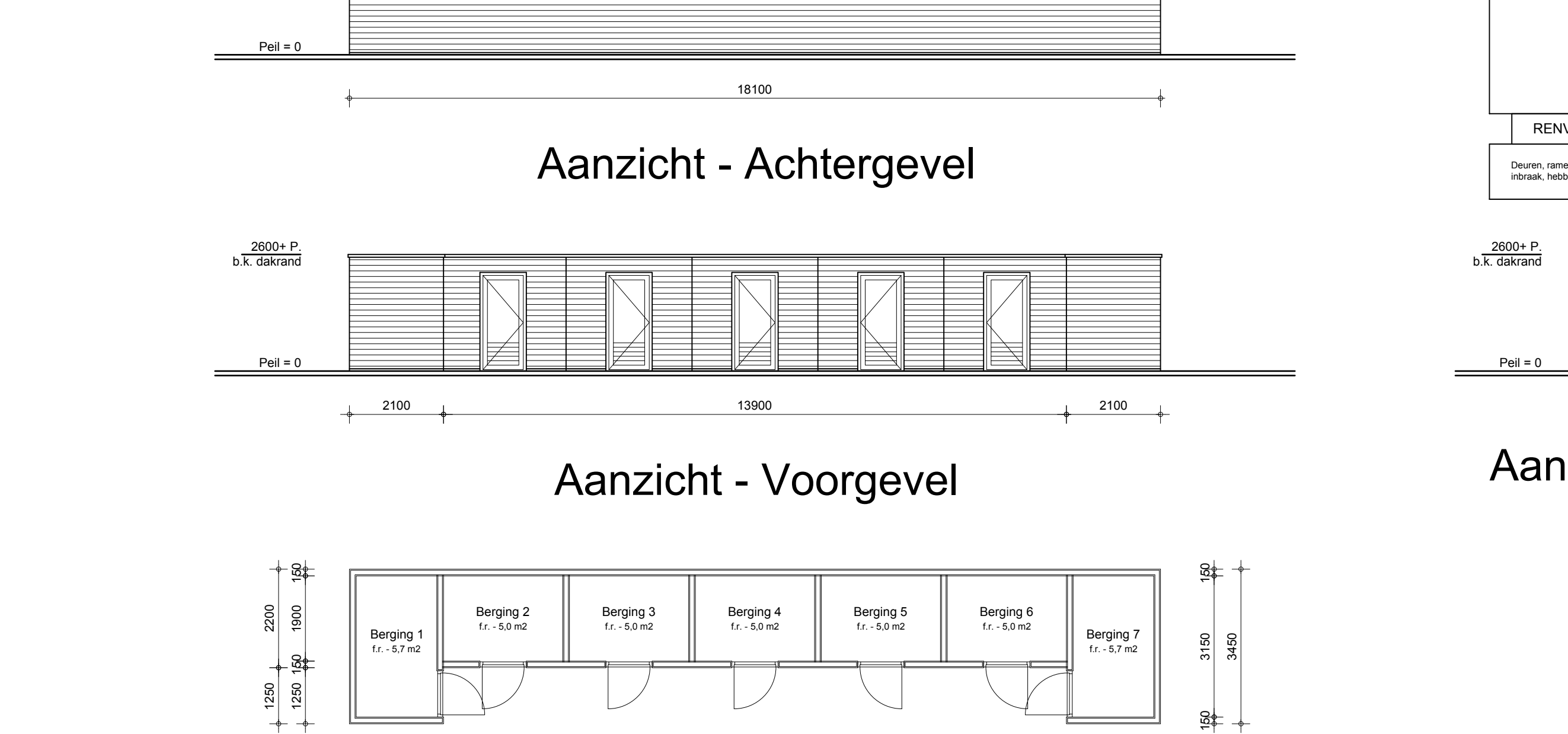
Buiten (buitenzijde bouwers) aan de voorgevel van de woning vlg. afwijkingen/bouwfouten 2 artikel 3
 - hoogte max. 4,4 m (+/- 4,1 m) => voetstap.
 - de diepte ten opzichte van de voorgevel max. 2,5 m (+/- 2 m) => voetstap.
 - de breedte maximaal 60% van de breedte van de voorgevel van het hoofdgebouw (> 4,45 m) => voetstap.
 - de afstand tot het openbaar toegankelijk gebied minimaal 1 meter (voetstap).
 - de afstand tot de omliggende perceelsgrenzen maximaal 0,25 m (voetstap).



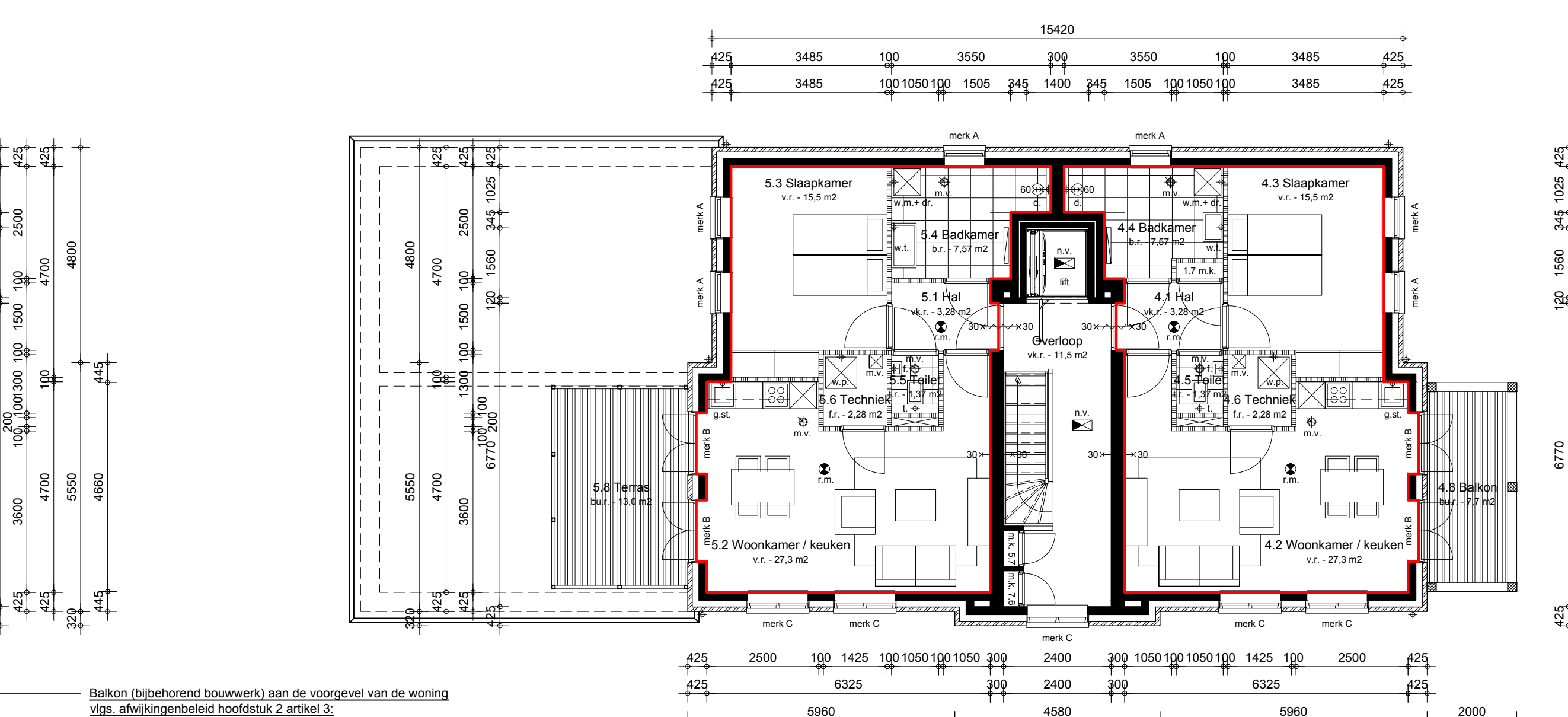
Langsdoorsnede



Dwarsdoorsnede



Aanzicht - Achtergevel



Plattegrond - Begane Grond (buitenbergingen)

Buiten (buitenzijde bouwers) aan de voorgevel van de woning vlg. afwijkingen/bouwfouten 2 artikel 3
 - hoogte max. 4,4 m (+/- 4,1 m) => voetstap.
 - de diepte ten opzichte van de voorgevel max. 2,5 m (+/- 2 m) => voetstap.
 - de breedte maximaal 60% van de breedte van de voorgevel van het hoofdgebouw (> 4,45 m) => voetstap.
 - de afstand tot het openbaar toegankelijk gebied minimaal 1 meter (voetstap).
 - de afstand tot de omliggende perceelsgrenzen maximaal 0,25 m (voetstap).

RENOVOI - Bouwstijl Luchthebbering en verarming

11000+ P D.K. FOR 10100+ P D.K. FOR	11000+ P D.K. FOR 10100+ P D.K. FOR	11000+ P D.K. FOR 10100+ P D.K. FOR	11000+ P D.K. FOR 10100+ P D.K. FOR
--	--	--	--

RENOVOI - Aanzichten

11000+ P D.K. FOR 10100+ P D.K. FOR	11000+ P D.K. FOR 10100+ P D.K. FOR	11000+ P D.K. FOR 10100+ P D.K. FOR	11000+ P D.K. FOR 10100+ P D.K. FOR
--	--	--	--

RENOVOI - Bouwstijl - Installaties

11000+ P D.K. FOR 10100+ P D.K. FOR	11000+ P D.K. FOR 10100+ P D.K. FOR	11000+ P D.K. FOR 10100+ P D.K. FOR	11000+ P D.K. FOR 10100+ P D.K. FOR
--	--	--	--

RENOVOI - Bouwstijl - Technische voorschriften uit het oogpunt van energiezuinigheid en milieu

De architect heeft een ontwerp gemaakt van een energiezuinig gebouw dat voldoet aan de eisen van de Wet op de Milieubeheer (Wm) en de Wet op de Milieuhygiëne (WmH). Het gebouw is ontworpen op basis van de volgende principes:

- Het gebouw is ontworpen op basis van de principes van duurzaamheid en energiezuinigheid.
- Het gebouw is ontworpen op basis van de principes van milieuvriendelijkheid en gezondheid.
- Het gebouw is ontworpen op basis van de principes van veiligheid en betrouwbaarheid.
- Het gebouw is ontworpen op basis van de principes van flexibiliteit en aanpasbaarheid.

RENOVOI - Keuren- en materialenstaat

ONDERDEEL	MATERIAAL	KLEUR	OPMERKING
11000+ P D.K. FOR 10100+ P D.K. FOR	11000+ P D.K. FOR 10100+ P D.K. FOR	11000+ P D.K. FOR 10100+ P D.K. FOR	11000+ P D.K. FOR 10100+ P D.K. FOR

RENOVOI - Bouwstijl - Trappen

11000+ P D.K. FOR 10100+ P D.K. FOR	11000+ P D.K. FOR 10100+ P D.K. FOR	11000+ P D.K. FOR 10100+ P D.K. FOR	11000+ P D.K. FOR 10100+ P D.K. FOR
--	--	--	--

RENOVOI - Bouwstijl - Afsluiting van vloer, trap en hellingaan

De afsluiting van de vloer, trap en hellingaan is ontworpen op basis van de volgende principes:

- De afsluiting is ontworpen op basis van de principes van duurzaamheid en energiezuinigheid.
- De afsluiting is ontworpen op basis van de principes van milieuvriendelijkheid en gezondheid.
- De afsluiting is ontworpen op basis van de principes van veiligheid en betrouwbaarheid.
- De afsluiting is ontworpen op basis van de principes van flexibiliteit en aanpasbaarheid.

RENOVOI - Bouwstijl - Overbruggen van hoogtevloeren

De overbruggen van hoogtevloeren zijn ontworpen op basis van de volgende principes:

- De overbruggen zijn ontworpen op basis van de principes van duurzaamheid en energiezuinigheid.
- De overbruggen zijn ontworpen op basis van de principes van milieuvriendelijkheid en gezondheid.
- De overbruggen zijn ontworpen op basis van de principes van veiligheid en betrouwbaarheid.
- De overbruggen zijn ontworpen op basis van de principes van flexibiliteit en aanpasbaarheid.

RENOVOI - Bouwstijl - Bekleping van plafonds

De bekleping van de plafonds is ontworpen op basis van de volgende principes:

- De bekleping is ontworpen op basis van de principes van duurzaamheid en energiezuinigheid.
- De bekleping is ontworpen op basis van de principes van milieuvriendelijkheid en gezondheid.
- De bekleping is ontworpen op basis van de principes van veiligheid en betrouwbaarheid.
- De bekleping is ontworpen op basis van de principes van flexibiliteit en aanpasbaarheid.

RENOVOI - Bouwstijl - Geluidwering tussen ruimten

De geluidwering tussen ruimten is ontworpen op basis van de volgende principes:

- De geluidwering is ontworpen op basis van de principes van duurzaamheid en energiezuinigheid.
- De geluidwering is ontworpen op basis van de principes van milieuvriendelijkheid en gezondheid.
- De geluidwering is ontworpen op basis van de principes van veiligheid en betrouwbaarheid.
- De geluidwering is ontworpen op basis van de principes van flexibiliteit en aanpasbaarheid.

RENOVOI - Bouwstijl - Geluidwering tussen ruimten

De geluidwering tussen ruimten is ontworpen op basis van de volgende principes:

- De geluidwering is ontworpen op basis van de principes van duurzaamheid en energiezuinigheid.
- De geluidwering is ontworpen op basis van de principes van milieuvriendelijkheid en gezondheid.
- De geluidwering is ontworpen op basis van de principes van veiligheid en betrouwbaarheid.
- De geluidwering is ontworpen op basis van de principes van flexibiliteit en aanpasbaarheid.

RENOVOI - Bouwstijl - Roering

11000+ P D.K. FOR 10100+ P D.K. FOR	11000+ P D.K. FOR 10100+ P D.K. FOR	11000+ P D.K. FOR 10100+ P D.K. FOR	11000+ P D.K. FOR 10100+ P D.K. FOR
--	--	--	--

RENOVOI - Bouwstijl - Inbraakwerendheid

De inbraakwerendheid is ontworpen op basis van de volgende principes:

- De inbraakwerendheid is ontworpen op basis van de principes van duurzaamheid en energiezuinigheid.
- De inbraakwerendheid is ontworpen op basis van de principes van milieuvriendelijkheid en gezondheid.
- De inbraakwerendheid is ontworpen op basis van de principes van veiligheid en betrouwbaarheid.
- De inbraakwerendheid is ontworpen op basis van de principes van flexibiliteit en aanpasbaarheid.

RENOVOI - Bouwstijl - Weing van vocht

De weing van vocht is ontworpen op basis van de volgende principes:

- De weing van vocht is ontworpen op basis van de principes van duurzaamheid en energiezuinigheid.
- De weing van vocht is ontworpen op basis van de principes van milieuvriendelijkheid en gezondheid.
- De weing van vocht is ontworpen op basis van de principes van veiligheid en betrouwbaarheid.
- De weing van vocht is ontworpen op basis van de principes van flexibiliteit en aanpasbaarheid.

RENOVOI - Bouwstijl - Bescherming tegen geluid van buiten, bescherming tegen geluid van installaties

De bescherming tegen geluid van buiten en installaties is ontworpen op basis van de volgende principes:

- De bescherming is ontworpen op basis van de principes van duurzaamheid en energiezuinigheid.
- De bescherming is ontworpen op basis van de principes van milieuvriendelijkheid en gezondheid.
- De bescherming is ontworpen op basis van de principes van veiligheid en betrouwbaarheid.
- De bescherming is ontworpen op basis van de principes van flexibiliteit en aanpasbaarheid.

RENOVOI - Bouwstijl - Vloerisolatie

De vloerisolatie is ontworpen op basis van de volgende principes:

- De vloerisolatie is ontworpen op basis van de principes van duurzaamheid en energiezuinigheid.
- De vloerisolatie is ontworpen op basis van de principes van milieuvriendelijkheid en gezondheid.
- De vloerisolatie is ontworpen op basis van de principes van veiligheid en betrouwbaarheid.
- De vloerisolatie is ontworpen op basis van de principes van flexibiliteit en aanpasbaarheid.

PROJECT : NIEUWBOUW WOONGEBIED MET 7 APPARTEMENTEN
 aan Sportstraat 32 6942 EE Didam

ONDERDEEL : NIEUWE SITUATIE

OPDRACHTGEVER : LOETERS DE GEER B.V.

PROJEKTNUMMER : 21-663

SCHALM : 1100

ONTWERP : Joost Italsander

GETEKEND : Joost Italsander

DATEX : 28 Jun 2022

VIJZ A : 13 Jun 2022

VIJZ B : 22 Jun 2022

VIJZ C : 9 November 2022

VIJZ D : 15 maart 2023

FORMAAT : A0

TEKOR : Blad 01

BA - 01

ITALIANDER
 Bouwkundig Ontwerpbureau

Grote Hulsaker 39 - 6942 RC Didam - Telefoon : 0316 - 843 673
 e-mail : info@italiander.nl - website : www.italiander.nl