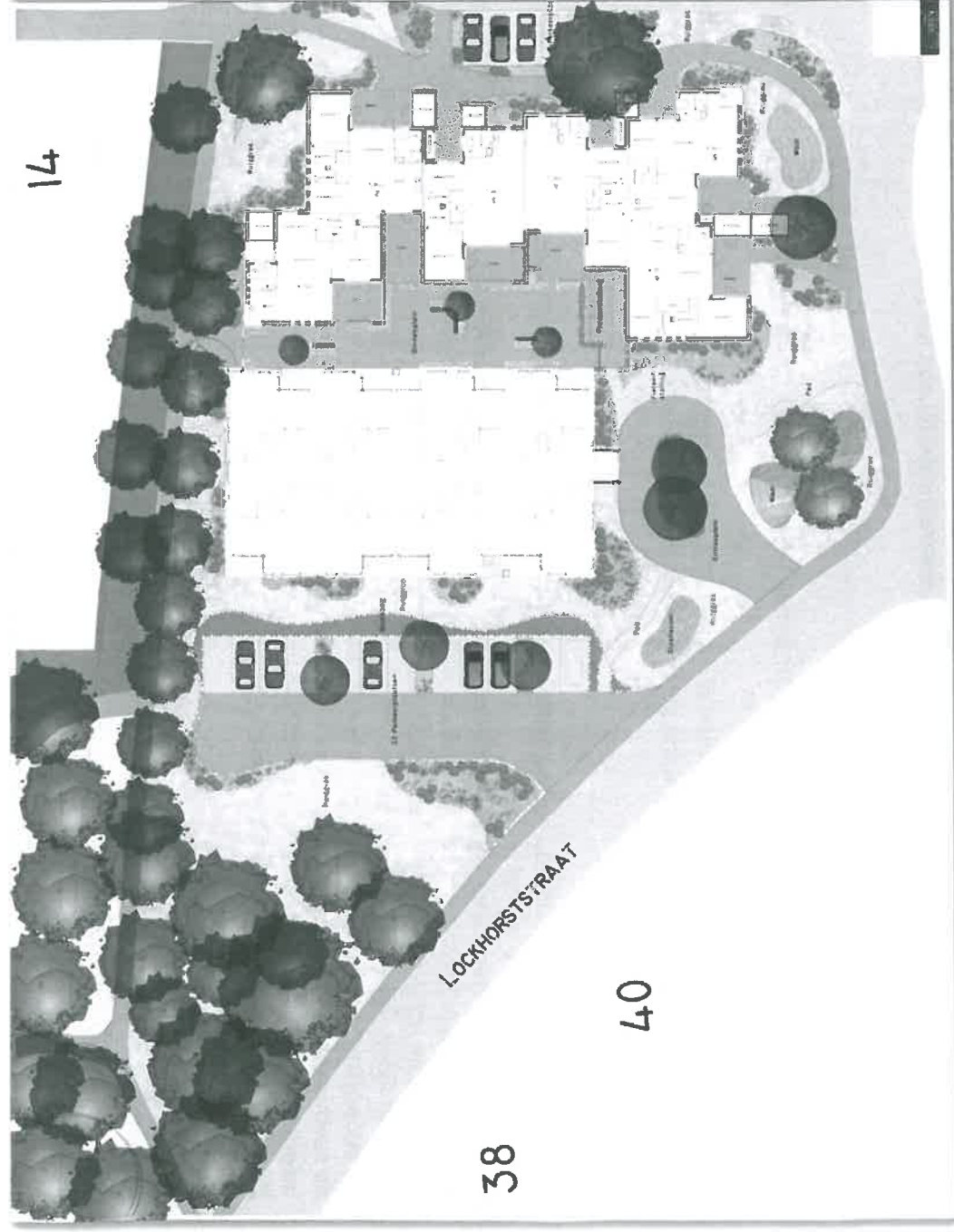


Presentatie schetsontwerp lockhorstpark



Laris Wonen en Diensten
Postbus 66
6940 BB Didam

Lockhorstpark

24 augustus 2011

Algemeen

Het nieuwbouwplan aan de Lockhorststraat te Didam, dient een groene natuurlijke aankleding te krijgen en ingepast te worden in het huidige straatbeeld. Binnen het ontwerp voor de buitenruimte is rekening gehouden met het aanwezige bomenbestand en de nieuwbouw op het terrein. De inrichting van de buitenruimte krijgt een natuurlijke uitstraling die tot aan het gebouw doorloopt. “De groene plint”

Parkeren

Ten westen van de nieuwbouw komt een parkeerterrein. De auto's zijn grotendeels aan het zicht onttrokken door een blokhaag aan de zijde van het gebouw. De parkeerplaats biedt ruimte voor 12 auto's.

De parkeerplaatsen worden verhard middels puingranulaat. De begroeiing onder de bestaande bomen wordt zo natuurlijk mogelijk gehouden en middels bosgras en bolgewassen ingeplant. De openheid wordt gehandhaafd en het "bos" wordt bij de buitenruimte van het gebouw getrokken.

“De Groene plint”

Rondom de nieuwbouw wordt de buitenruimte ingericht middels organische lijnen, voetpaden, Hoogteverschillen, siergrasheuvels, planteilanden van prairiebeplanting, ruiggras, wadi's en een aantal bomen.

Tussen het parkeerterrein en het gebouw komt een blokhaag die de geparkeerde auto's aan het zicht onttrekt en vormt een ruiggraslandschap dat extensief beheerd wordt voor de aanbinding met het gebouw. De wadi die hier komt te liggen, dient als infiltratiegebied voor het hemelwater van het dak van het gebouw.

De entree van het gebouw wordt bereikbaar voor auto's. Via één oprit, komt men op een pleinnachtige omgeving waar men om een planteiland van prairiebeplanting rond kan rijden. Tegen het gebouw en als overgang naar het tweede gebouw, komen planteilanden van siergrassen en prairiebeplanting.

De padenstructuur zorgt voor een goede bereikbaarheid van de woningen en voor een goede rondgang. Het ruiggraslandschap wordt hier doorgezet maar zal minder de overhand hebben dan aan de zijde van het parkeerterrein. Hier zijn meer planteilanden en siergrasheuvels gesitueerd die een meer tuinachtige sfeer met zich meedragen. De wadi die in dit deel van het plan gesitueerd is, dient als infiltratiegebied voor het hemelwater van het dak van het gebouw.

De vijf parkeerplaatsen die aan de wegzijde gesitueerd zijn, worden in het groen ingekleed en grotendeels aan het zicht onttrokken.

Het binnenterrein

Het binnenterrein tussen de twee gebouwen wordt meerendeels verhard. Dit om de openheid van deze ruimte te behouden en te versterken. Enkele plantstroken breken het grote verharde oppervlak met behoud van de bereikbaarheid van de patio's. Hier is ook een fietsenstalling gesitueerd.

Groen tot aan het gebouw

Siergrassen

Prairiebeplanting

Waterberging / wadi's

Strakke binnenplaats

Organische lijnen

Halfverharding

Behoud aanwezige bomen

Aansluiten op bosstructuur

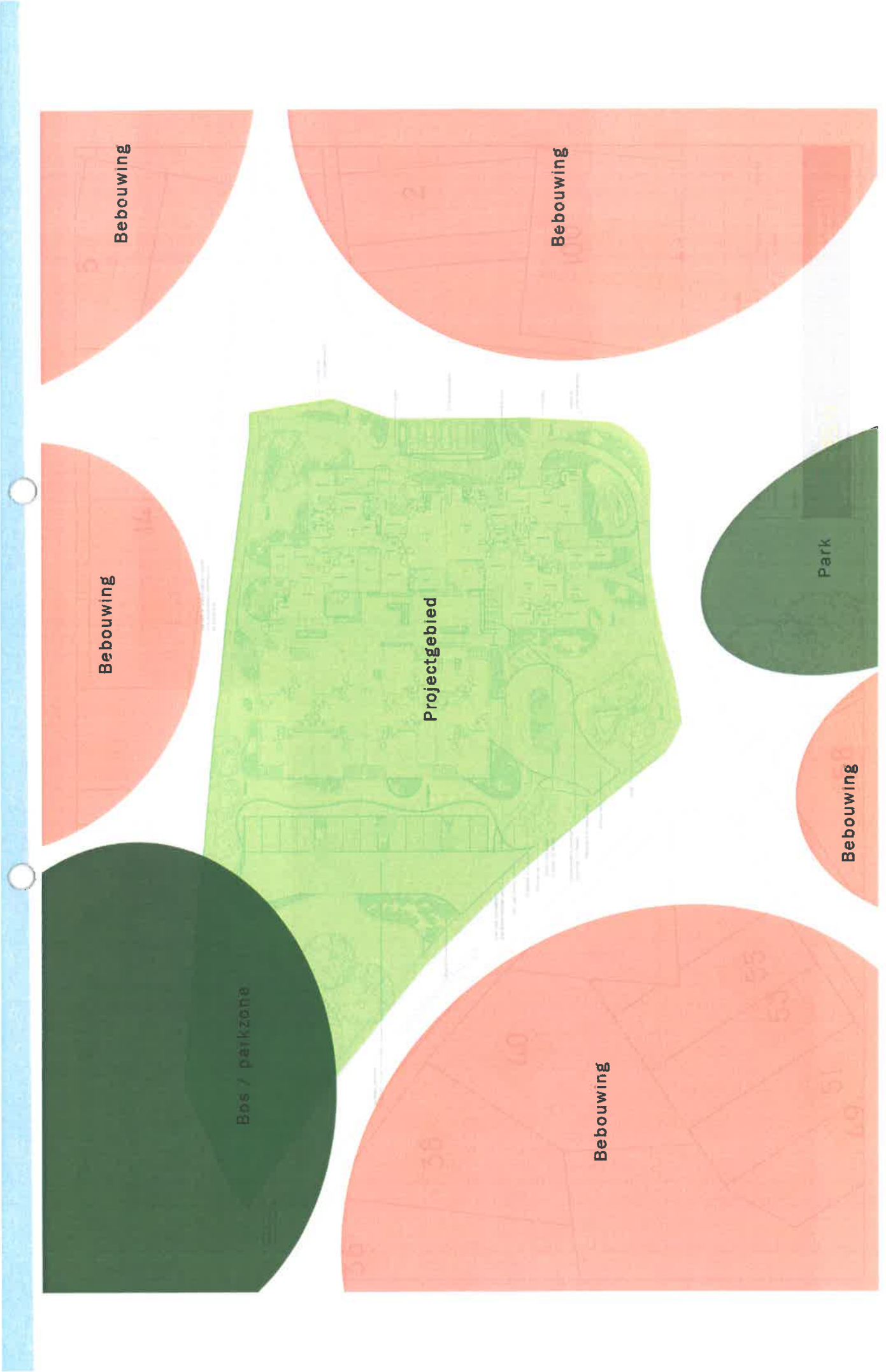
Graseilanden

Ruiggras

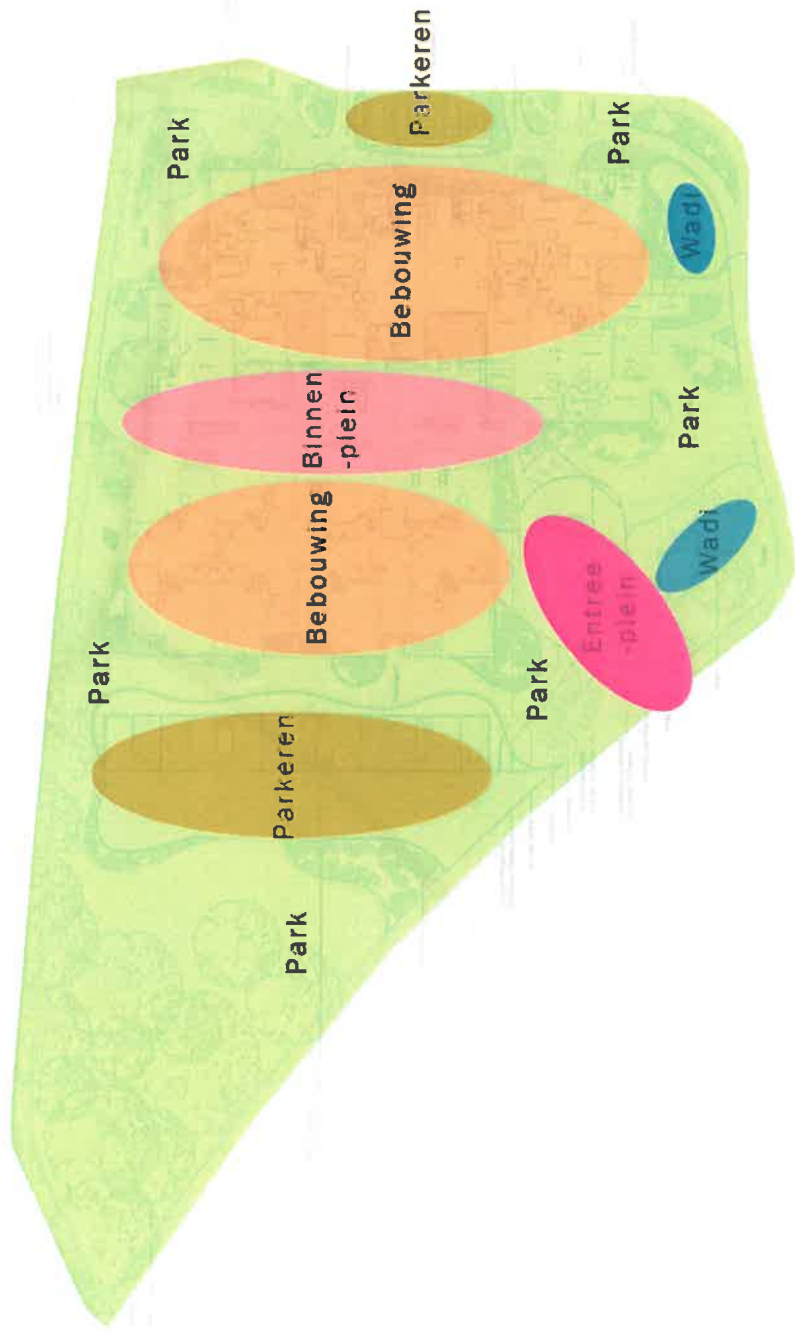
Analyse

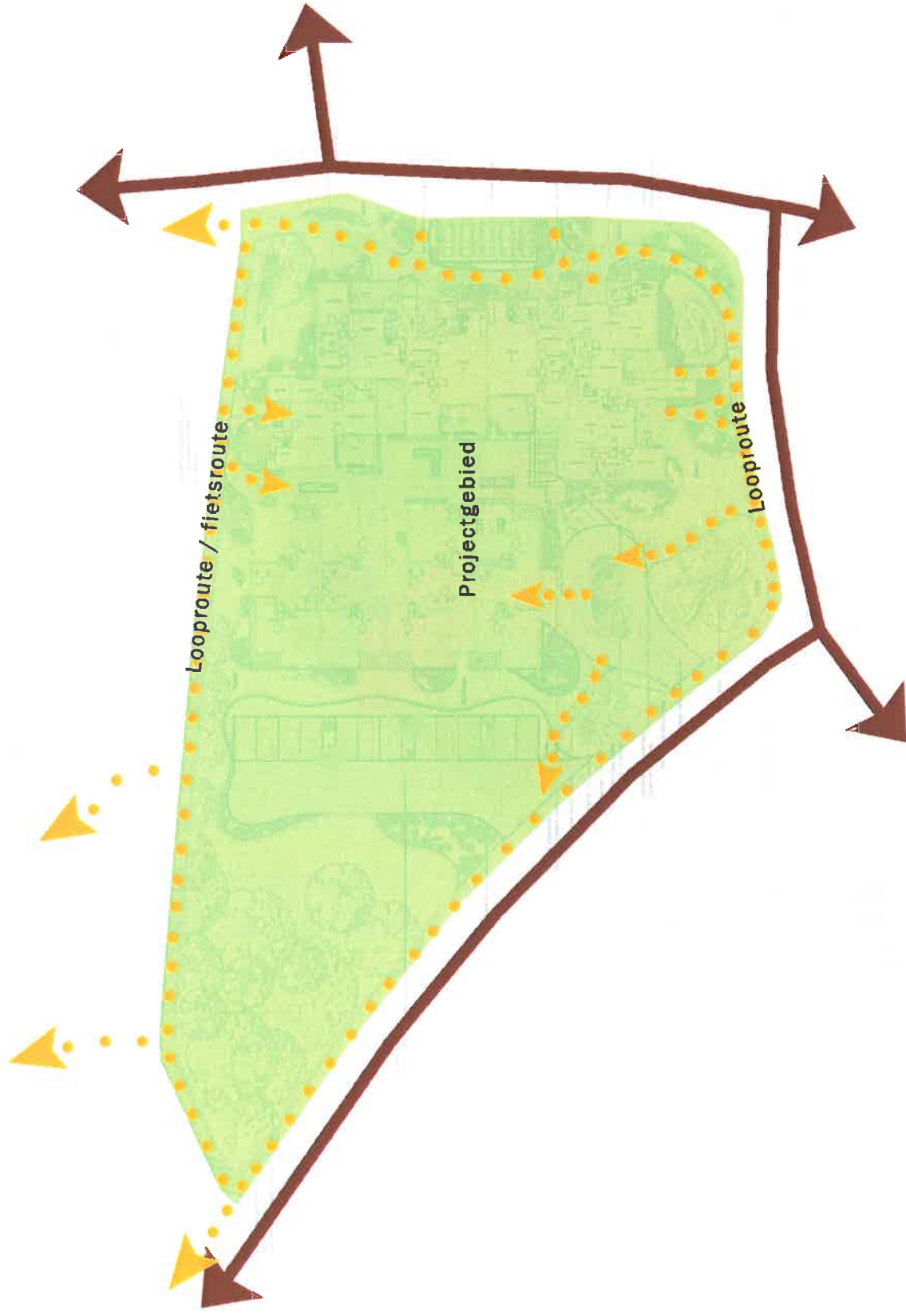


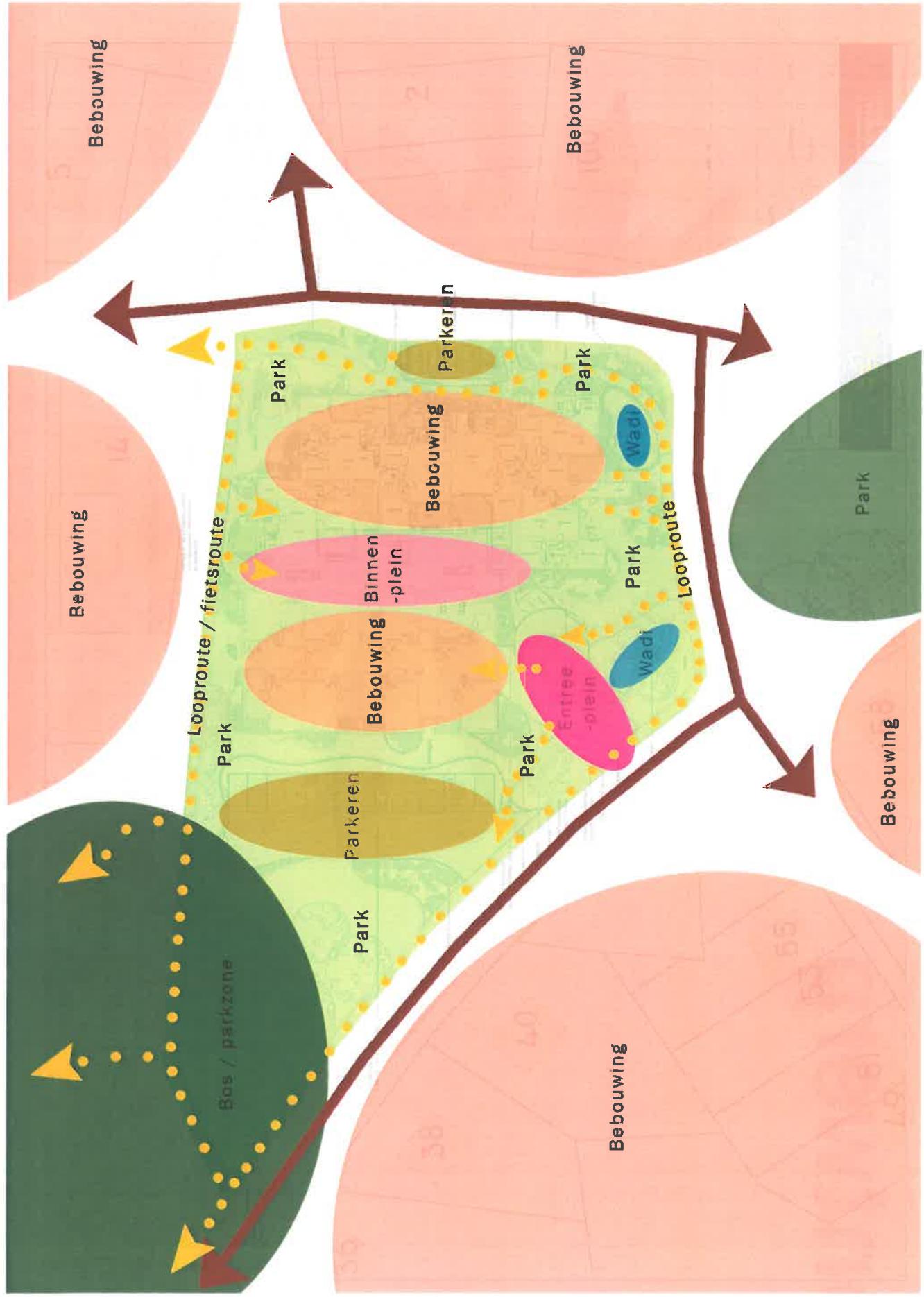




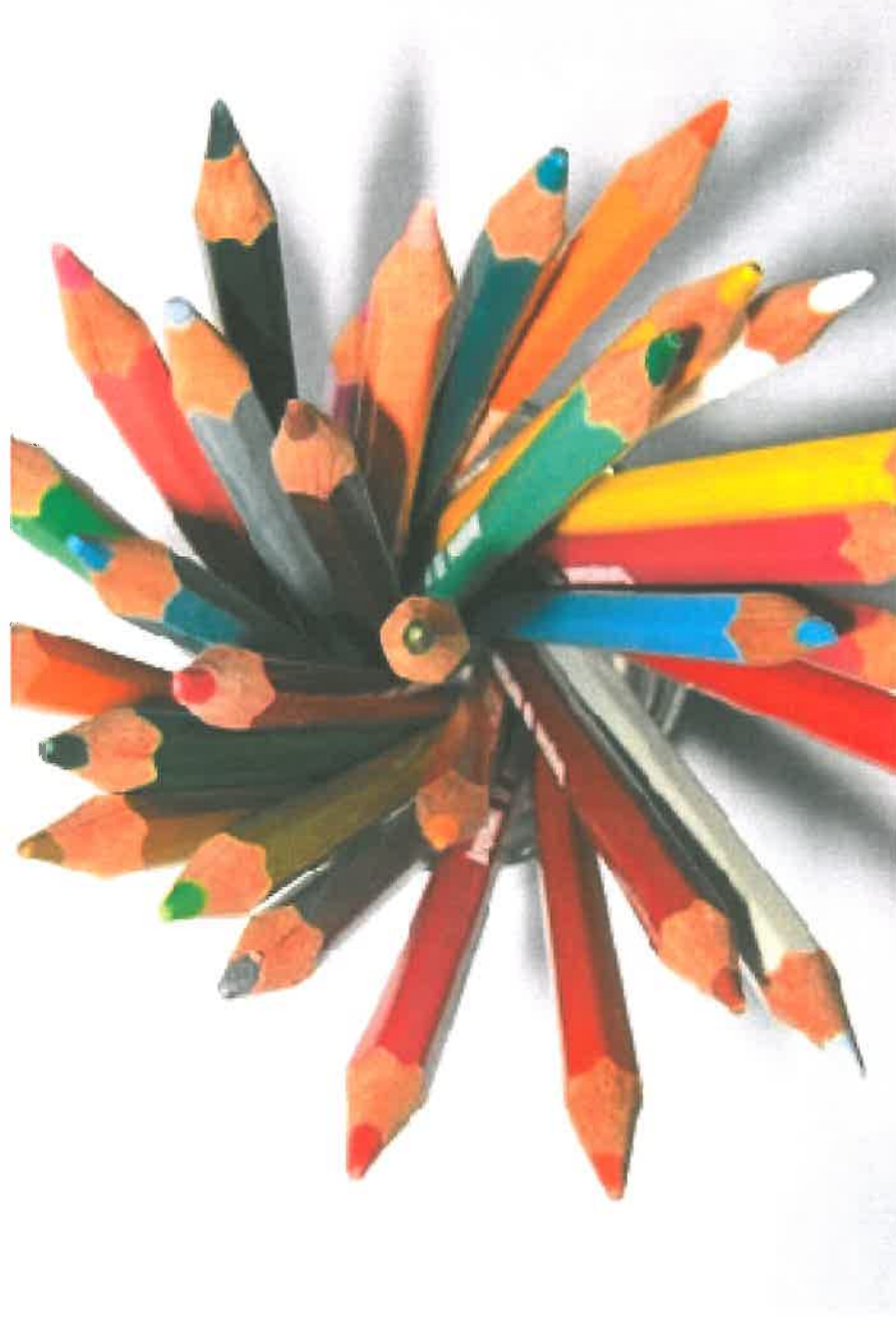
Bestaande situatie

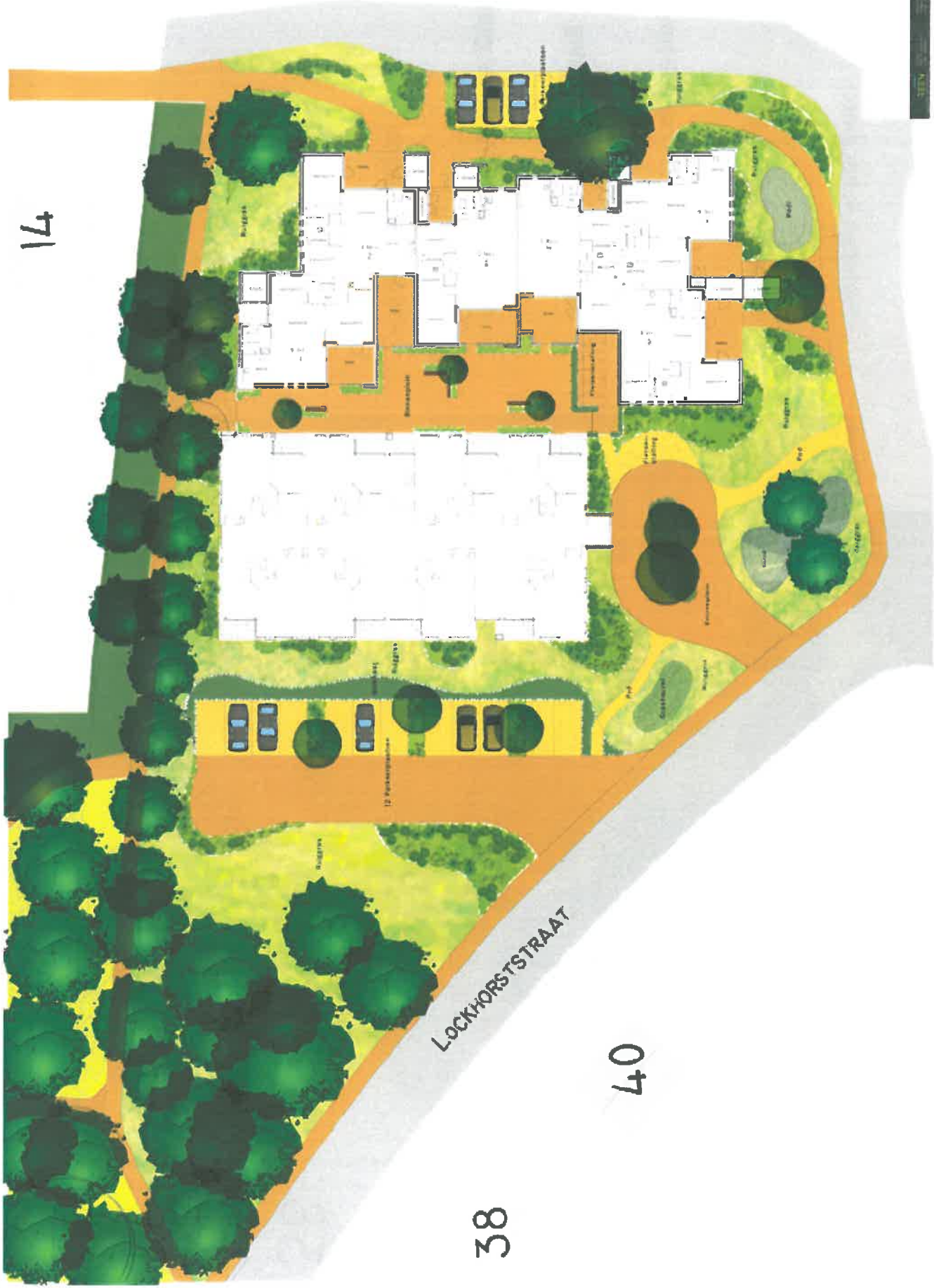


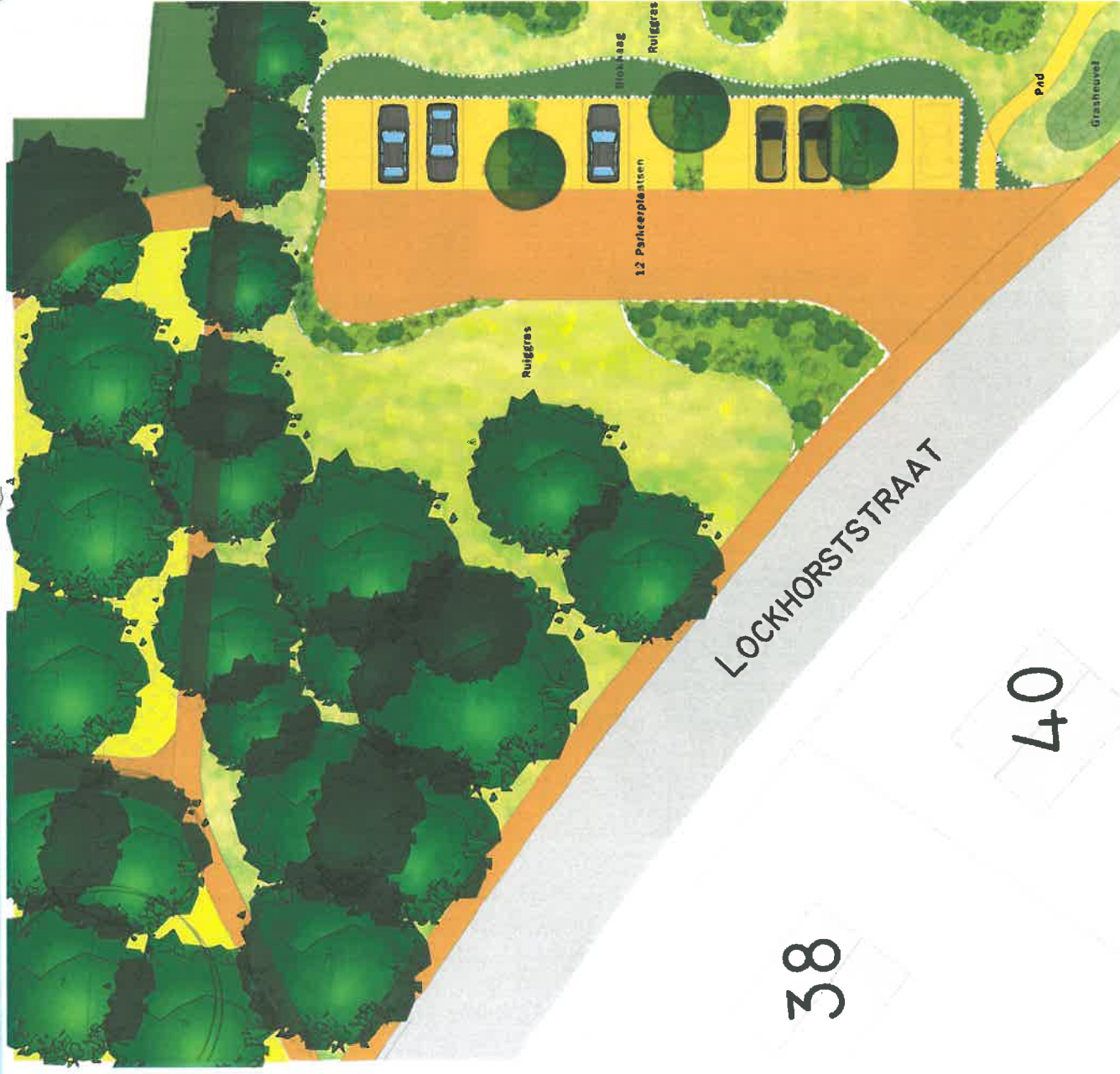




ontwerp







- Bestaande bomen behouden
- Parkeren in het groen
- 12 parkeerplaatsen
- Groene plint om het gebouw
- Parkeren op halfverharding
- Park aanbinden aan het gebouw
- Ruilgrasvegetatie
- Blokhaag
- Prairiebeplanting

38

LOCKHORSTSTRAAT

40





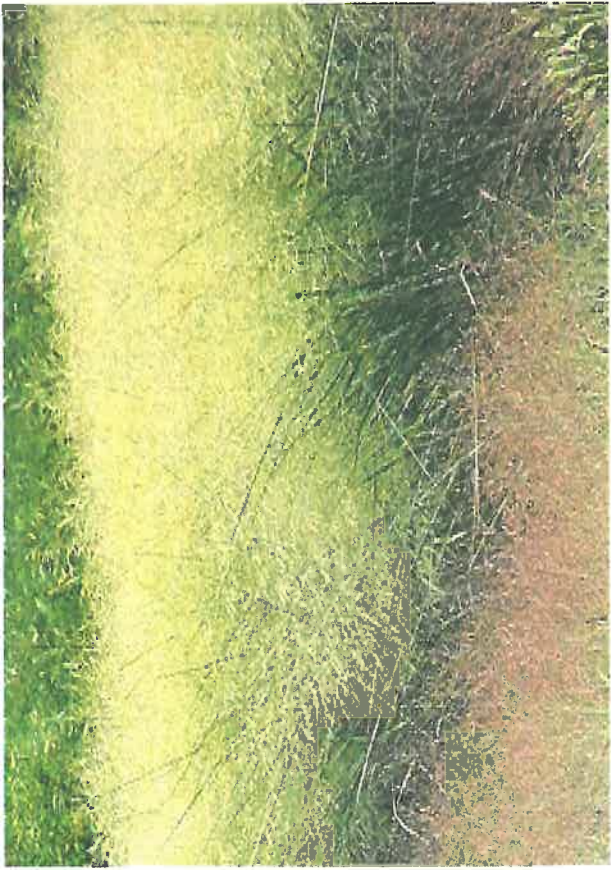
- Bestaande bomen behouden
- Ruim entreeplein / rondrijden
- Groene plint om het gebouw
- Grasheuvel
- Paden halfverharding
- Fietzenstalling bezoekers halfverharding
- Ruijgrasvegetatie
- Infiltratie hemelwater d.m.v. wadi's
- Prairiebeplanting





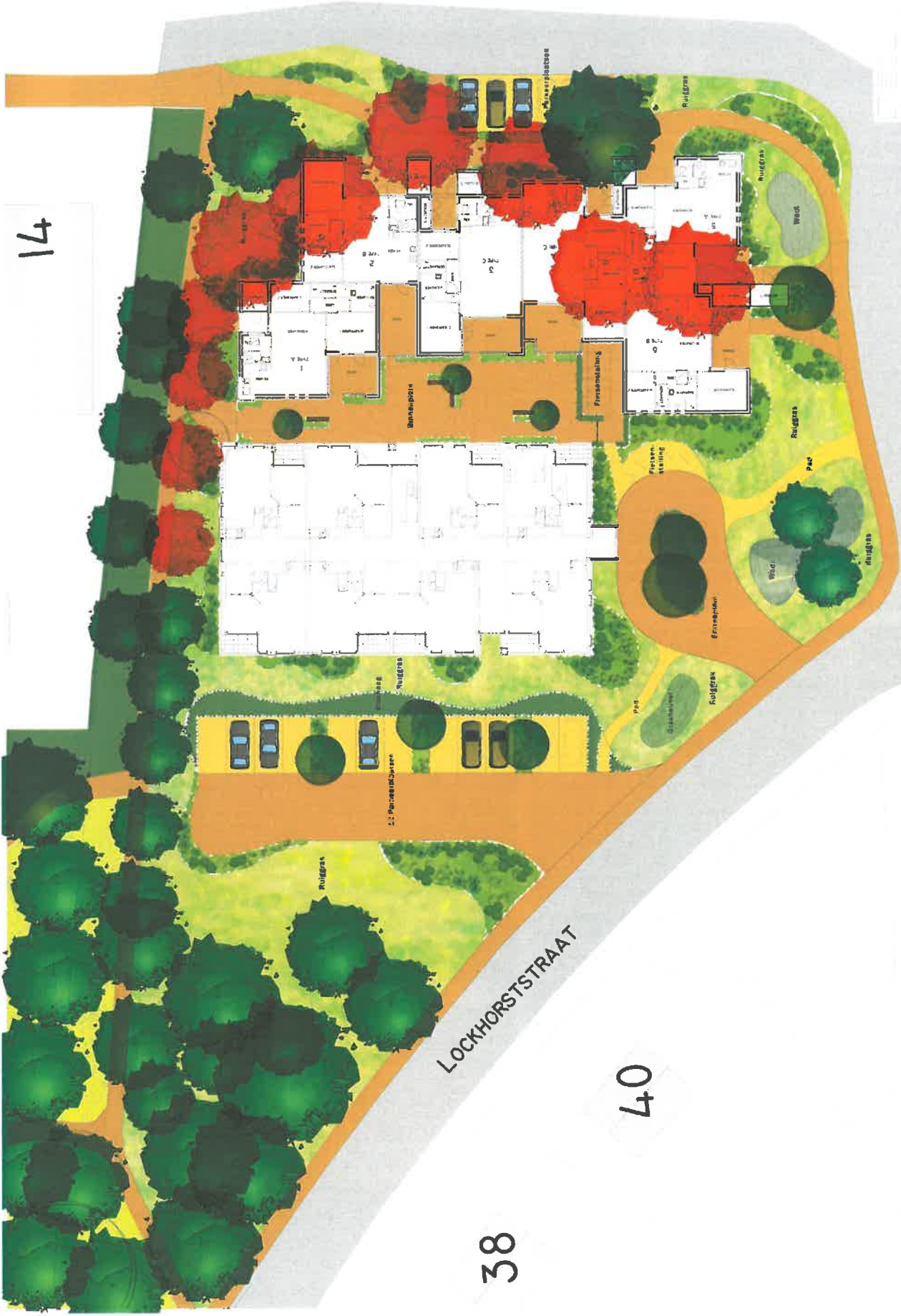
- Bestaande bomen behouden
- Parkeren in aan de weg
- 5 parkeerplaatsen
- Groene plint om het gebouw
- Parkeren op halfverharding
- Ruim binnenplein
- Fietzenstalling personeel / afgesloten
- Ruiggrasvegetatie
- Patio tuinen
- Prairiebeplanting







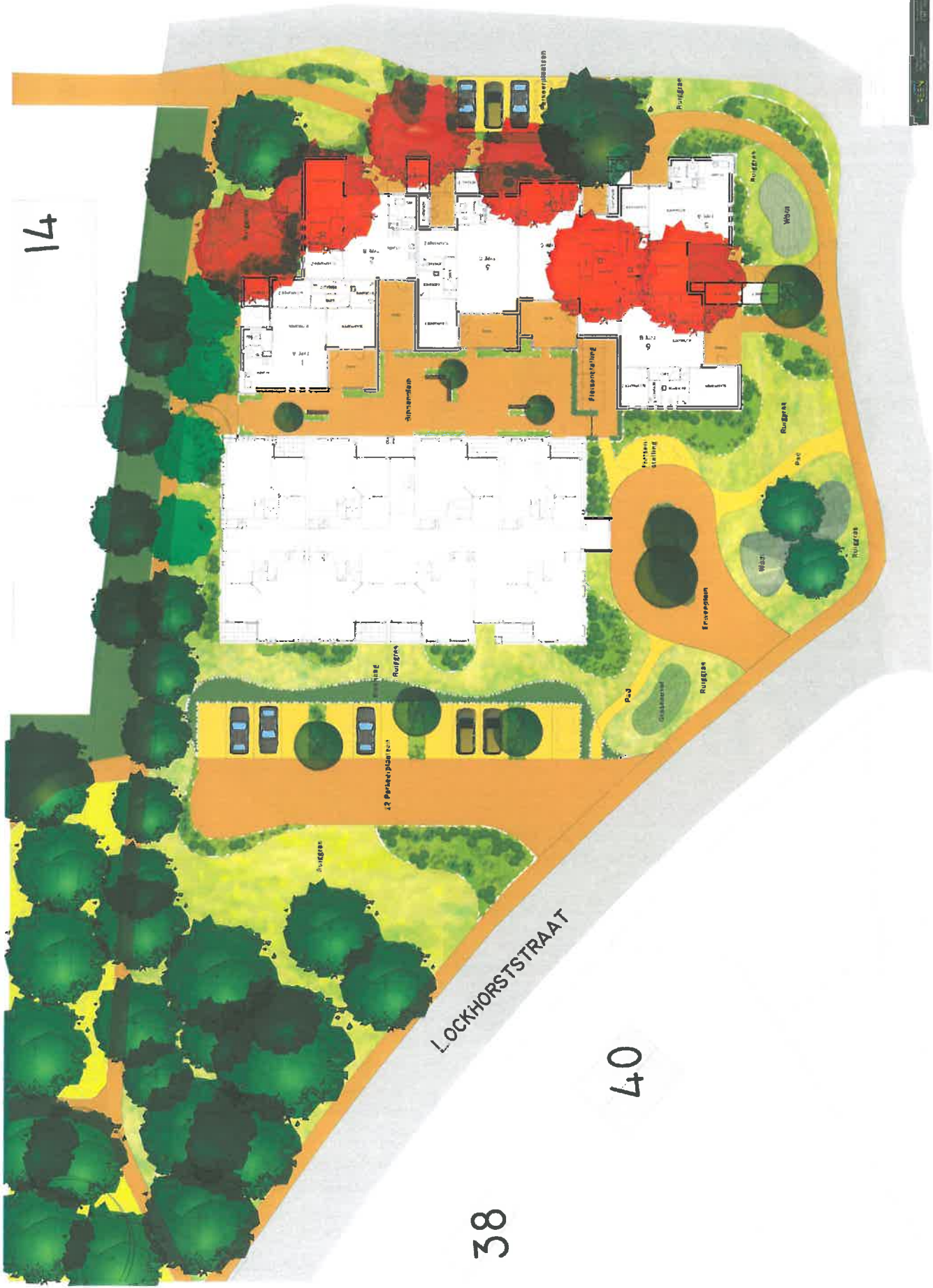
14



38

40

Bomen met kapvergunning

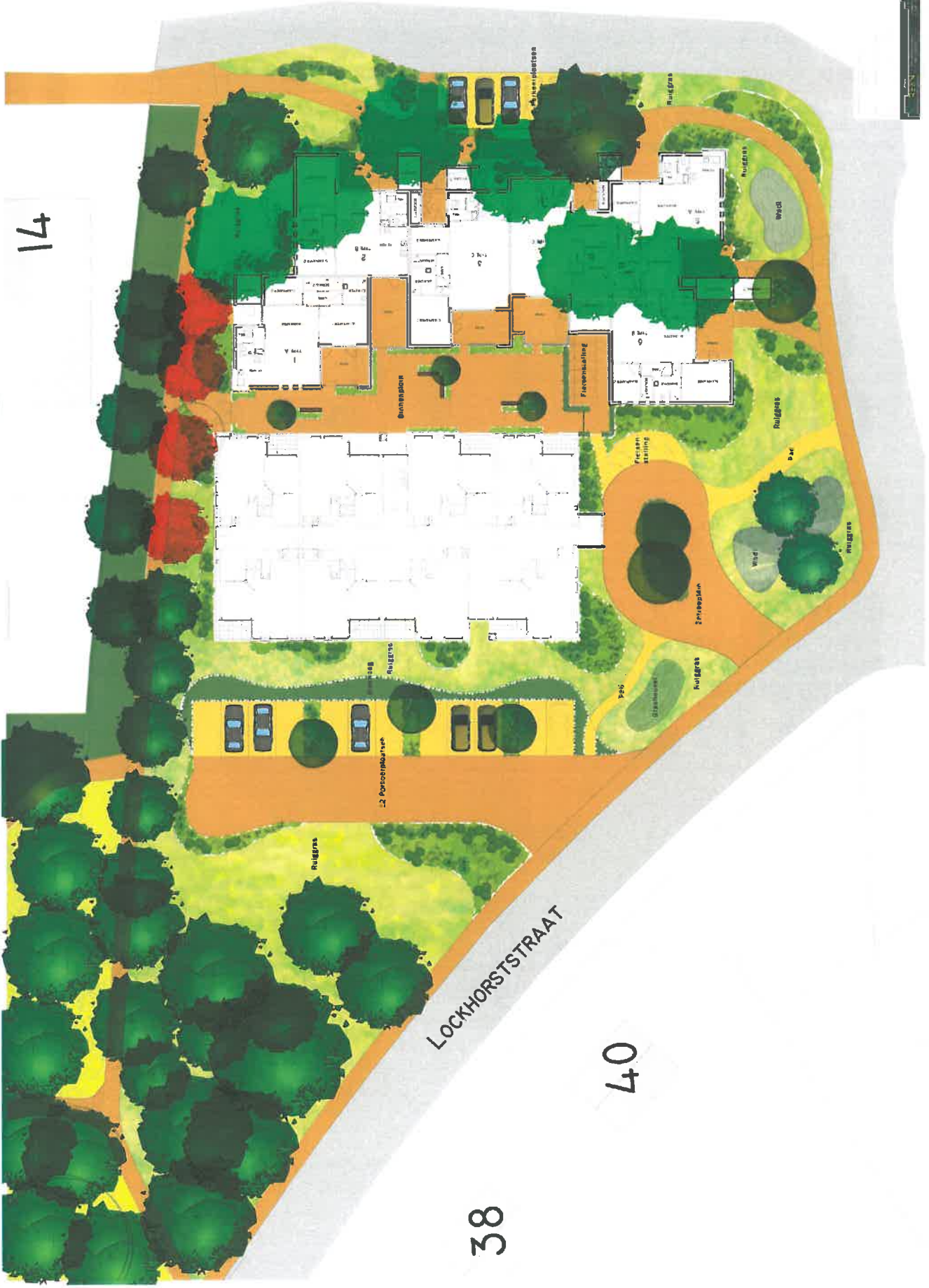


14

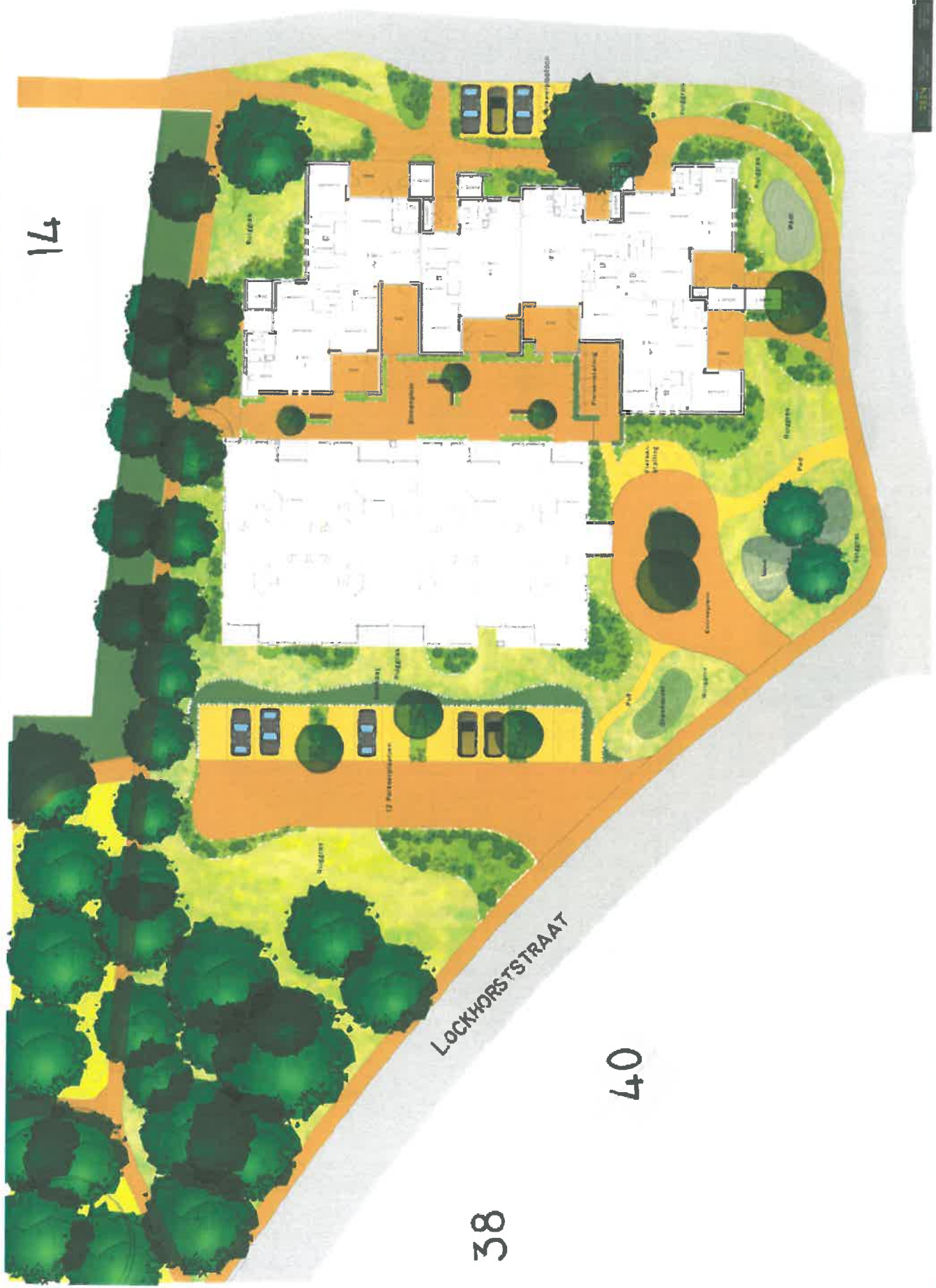
LOCKHORSTSTRAAT

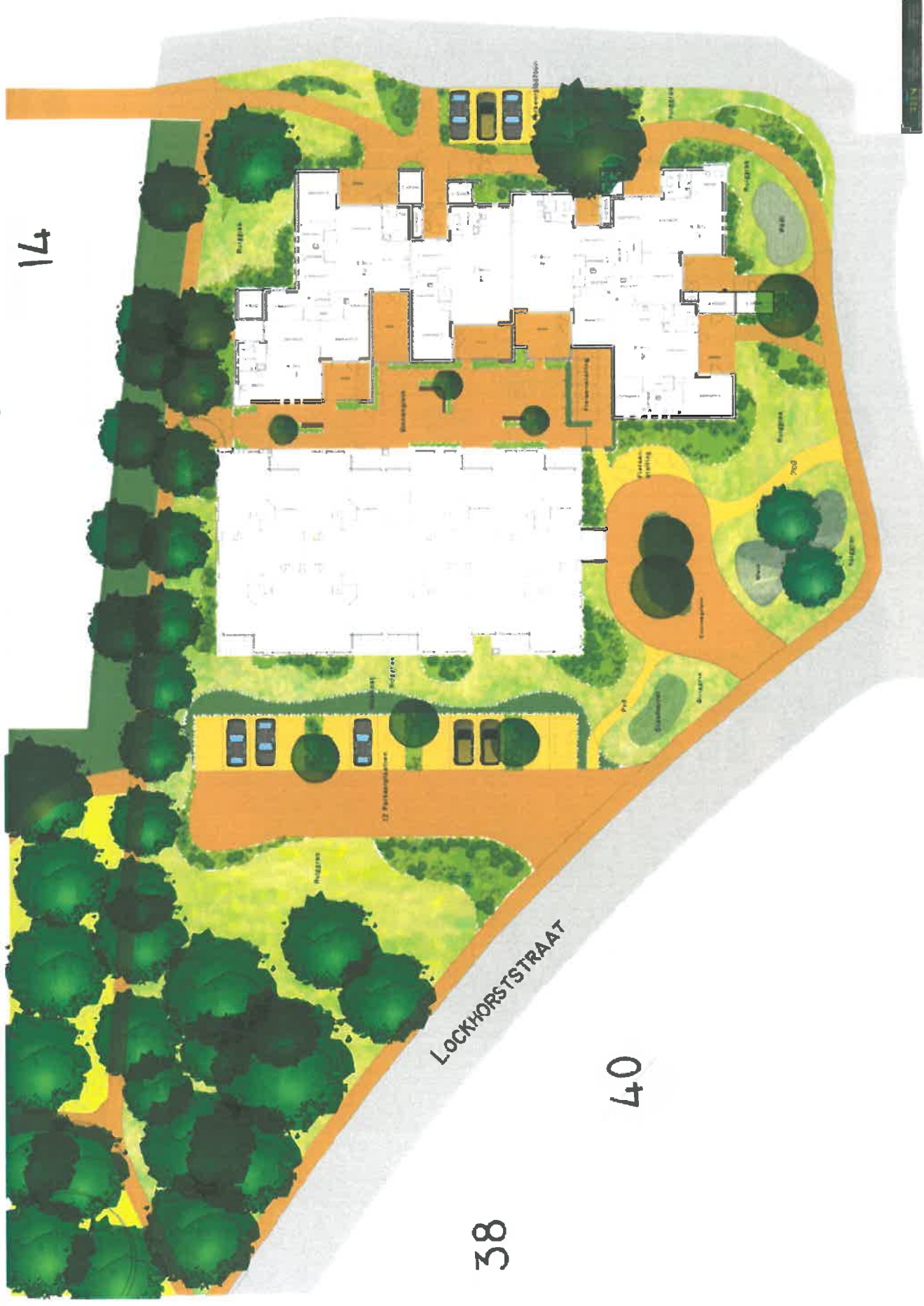
38

40



Bomen die eventueel behouden worden





174

38

LOCKHORSTSTRAAT

40

GREEN