

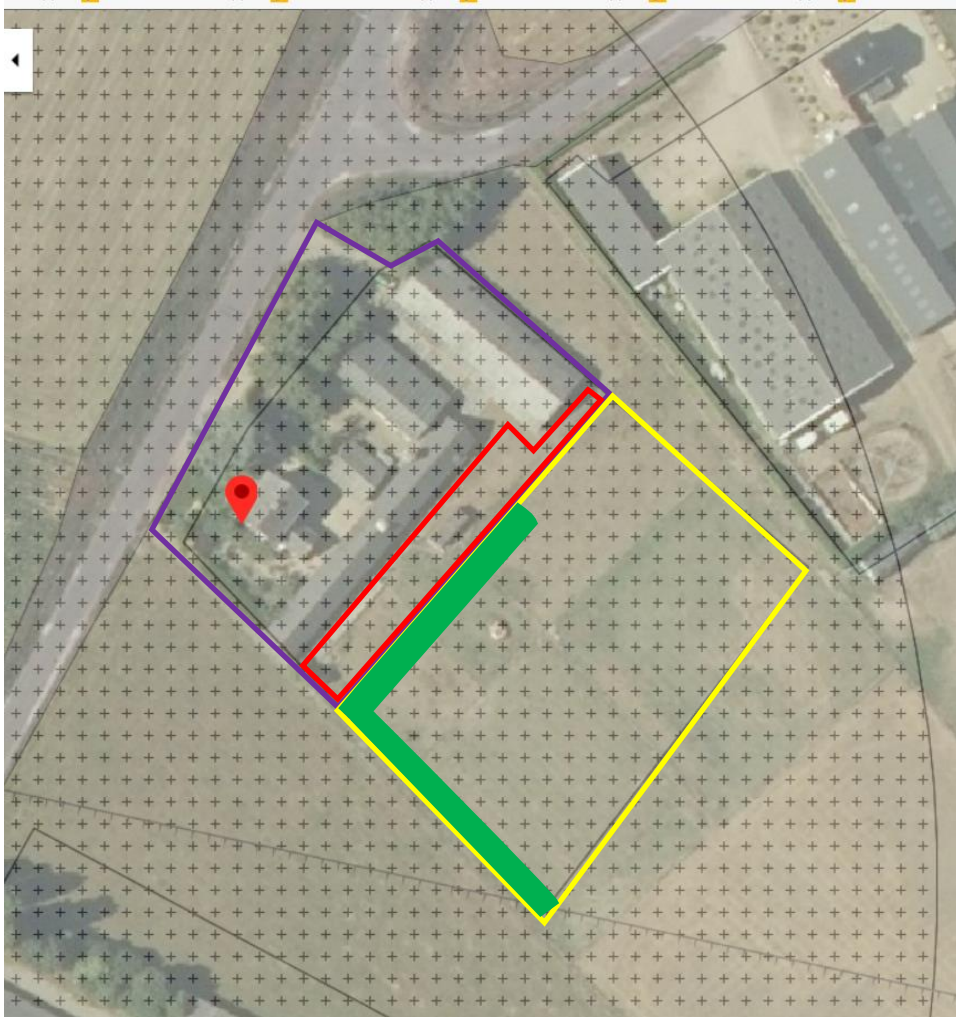
Bijlage 21: Landschappelijk inpassingsplan Rozenpas 8 te Kilder

Aanleiding

De opdrachtgevers hebben de wens om het huidige varkensbedrijf om te vormen naar een opleidingscentrum voor geleidehonden. Om dat te realiseren vraagt de gemeente Montferland om een landschappelijke inpassing. Hoe dat gerealiseerd gaat worden wordt in dit plan nader toegelicht. De beschreven maatregelen zijn reeds voorbesproken met Renate Meiland van de gemeente Montferland.

Locatie





De aan te leggen groensingels zijn op de bovenstaande inrichtingsschets aangegeven. De singels dragen bij aan structuurversterking van het landschap en daarnaast aan een inpassing van de bebouwing en het (ondergeschikte) honden-uitloopterrein (rode kader).

Op het terrein achter het voormalig varkensbedrijf worden een aantal singels gerealiseerd. In totaal gaat het om een lengte van 140m. De singels worden 3 meter breed (3 planrijen, plantverband 1x1 meter). Door middel van deze inrichting wordt het bedrijf inclusief bijgebouwen op een verantwoorde manier ingepast in het landschap.

Het volgende bosplantsoen (425 stuks) zal gebruikt worden:

Lijsterbes	25 stuks
Krent	50 stuks
Meidoorn	25 stuks
Hondsroos	25 stuks
Veldesdoorn	50 stuks
Gewone vlier	50 stuks
Rode kornoelje	50 stuks
Haagbeuk	25 stuks
Gewone vogelkers	50 stuks
Ruwe berk	50 stuks
<u>Zomerlinde</u>	<u>25 stuks</u>
Totaal	425 stuks

Begroting

Omschrijving	Aantal	Eenheid	Prijs/stuk	Prijs totaal	BTW
Aanschaf bosplantsoen, zie assortiment	425	st	€ 0,75	€ 318,75	9%
Planten bosplantsoen	425	st	€ 0,75	€ 318,75	21%
Opstellen plan	1	st	€ 475,00	€ 475,00	21%
			Totaal excl. BTW	€ 1.112,50	
			6% BTw	€ 28,69	
			21% BTW	€ 166,69	
			Totaal incl. BTW	€ 1.307,88	