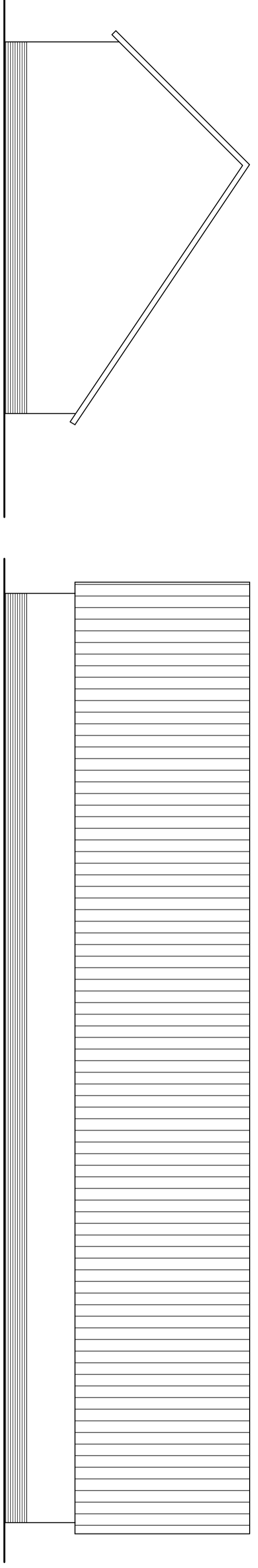


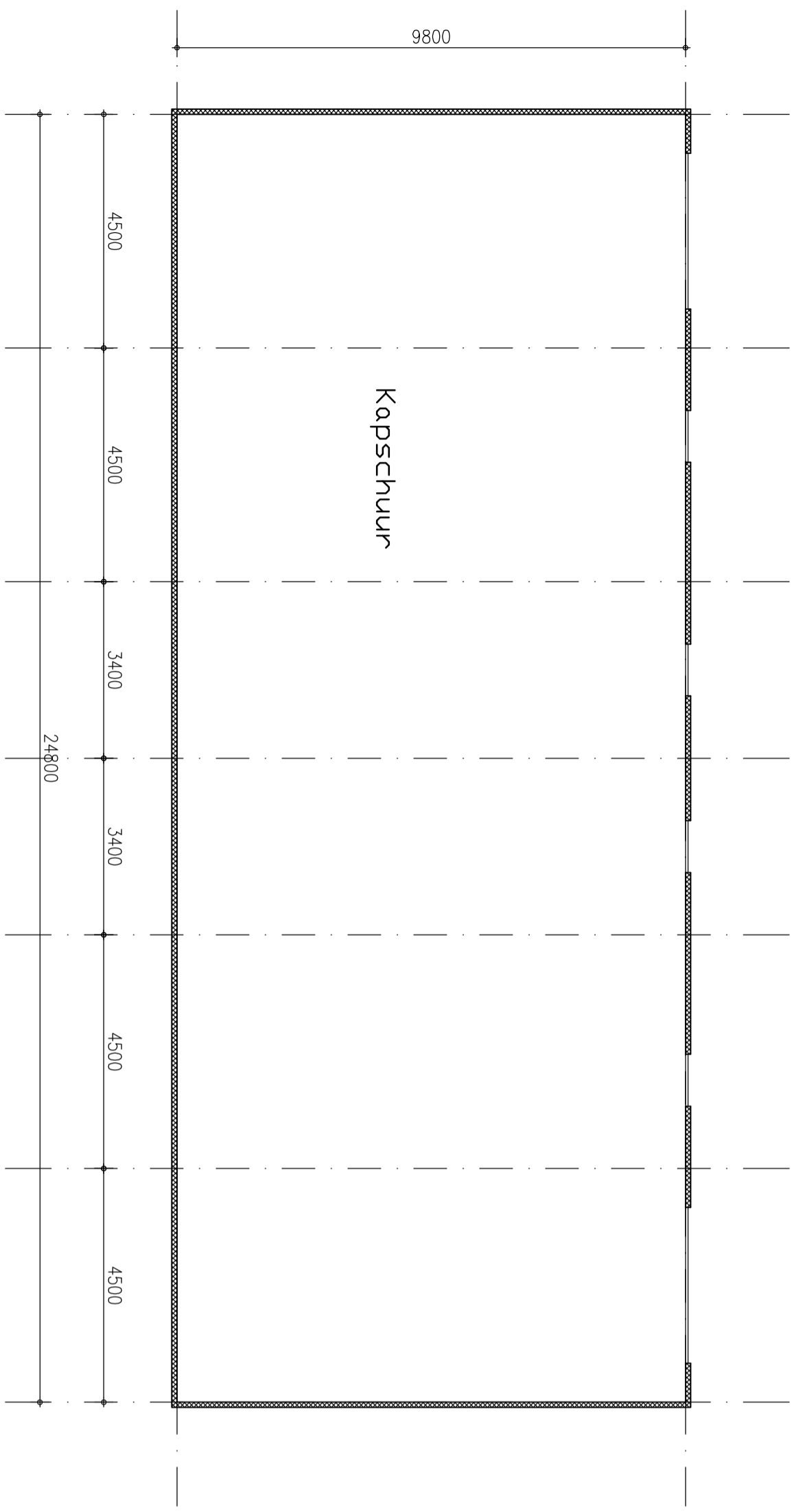
Voorgevel

Linkerzijgevel



Rechterzijgevel

Achtergevel



Begane grond 1:100

Kleuren en Materialen

Gewel	baksteen	antraciet
Gewel	Sandwichpanelen	d. groen
Voeg	cement	d. grijs
Dak	geisol. dakplaat	zwart
Kozijnen	hout	wit
Deur/ramen	hout	d. groen
Deur	Alu	d.groen
Goot	zink	zink
Hwa	zink	zink

VOORLOPIG ONTWERP

Bouwen van een kapschuur

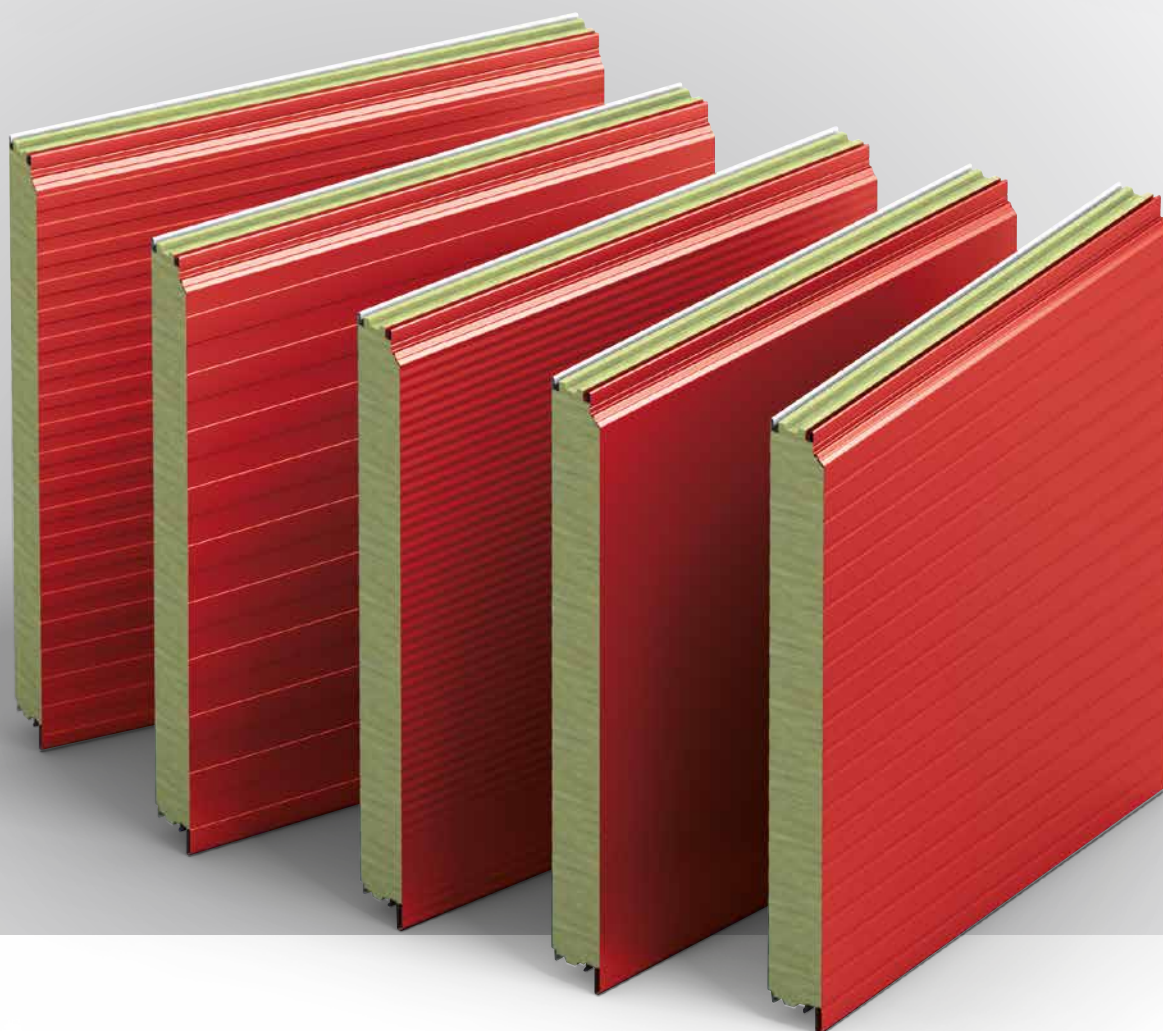
11-01-2022

Geïsoleerde Paneelsystemen
Nederland & België

Protected by

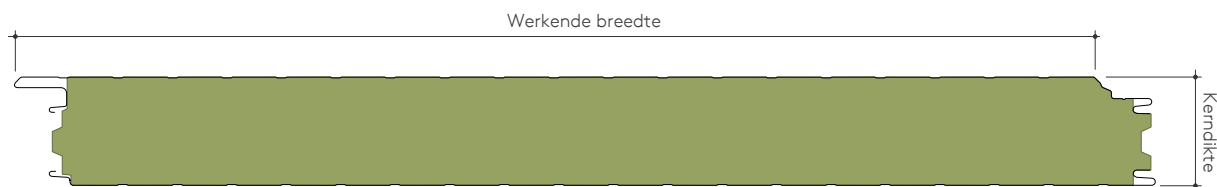


KS1000 RH (C/F) K-Roc® Minerale Wol Gevelpanelen Technische informatie



Technische informatie

KS1000 RH



Profileringen

Profilering	Afmeting (mm)	Buitenplaat	Binnenplaat
M (Micro)		■	
E (Euro)		■	
Q (Minibox)		■	■
B (Box)		■	■
F (Flat)		■	■

■ Standaard

Afmetingen, gewicht & thermische prestaties

Werkende breedte (mm)	Rekenmethode	600, 750, 900 & 1000							
		Kerndikte (mm)	60	80	100	120	150	160	175
U-waarden (W/m ² K)	NTA8800/VEA	0,65	0,48	0,39	0,33	0,26	0,25	0,22	0,20
R _c -waarden (m ² K/W)	NTA8800/VEA	1,40	1,90	2,45	2,95	3,70	3,95	4,30	4,95
U-waarden (W/m ² K)	NEN1068	0,69	0,53	0,42	0,35	0,29	0,25	0,25	0,22
R _c -waarden (m ² K/W)	NEN1068	1,30	1,75	2,25	2,65	3,35	3,85	3,90	4,50
Gewicht (kg/m ²) 0,6 staal / 0,5 staal		17	19	21	23	26	26	29	32

De isolatiewaarden van de bovenstaande panelen zijn berekend conform de EN14509 en NEN1068, en conform NTA8800/VEA (incl. bevestigings, overgangswaarden en correctiefactor 'bouwkwaliteit').

Isolatiemateriaal

De types RH C en RH F panelen met minerale wol isolatiekern hebben een verschillende dichtheid:

- De KS1000 RH-C heeft een kern van 100 kg/m³
- De KS1000 RH-F heeft een kern van 125 kg/m³

Akoestische prestaties

De KS1000 RH K-Roc® minerale wol gevelpanelen hebben een gewogen akoestische geluidsreductie van $R_w = 32$ dB, bij een dikte van 100 mm tot en met 200 mm.

Materialen & coatings

Substraat

- Standaard dikte buitenplaat 0,60 mm;
- Standaard dikte binnenplaat 0,50 mm;
- Materiaal is ZA thermisch verzinkt zink / aluminium gegalvaniseerd staal conform EN 10346.
- Roestvrij staal type 304 conform EN 10088. Dikte binnenplaat 0,5 mm.

Coatings – buitenplaat:

- Kingspan Spectrum: bestaat uit een meerlaagse polyurethaan (PU) coating met een semi-glanzende afwerking met licht korrelig effect en een dikte van 50 µm.
- Kingspan CLEANsafe 25: bestaat uit polyester (PE) coating van 25 µm dik, is ontwikkeld voor toepassing als binnenafwerking van geïsoleerde panelen in het geval van een geconditioneerd binnenklimaat.
- Kingspan Plastisol (XL2): bestaat uit een meerlaagse plastisol coating 185 – 212 µm, afwerking glad of met structuur. Kingspan Plastisol (XL2) is verkrijgbaar op aanvraag.
- Kingspan Altaris: bestaat uit een meerlaagse (tot 4 verflagen) PVDF-coating in pure kleuren. Kingspan Altaris is verkrijgbaar op aanvraag.

Coatings – binnenplaat:

- Kingspan CLEANsafe 15: deze polyester (PE) coating, van 15 µm dik, is ontwikkeld voor toepassing als binnenafwerking van geïsoleerde panelen. De standaard kleur is 'helder wit' met een eenvoudig te reinigen oppervlak.
- Kingspan Spectrum: bestaat uit een meerlaagse polyurethaan (PU) coating met een semi-glanzende afwerking met licht korrelig effect en een dikte van 50 µm. Kingspan Spectrum is verkrijgbaar op aanvraag.
- Kingspan FOODsafe 150: deze polymeerfilmcoating van 150 µm dik, is ontwikkeld als binnenafwerking van geïsoleerde panelen voor ruimten die een hogere mate van hygiëne vereisen. Kingspan FOODsafe 150 is verkrijgbaar op aanvraag.
- Kingspan Altaris: bestaat uit een meerlaagse (tot 4 verflagen) PVDF-coating met pure kleuren. Kingspan Altaris is verkrijgbaar op aanvraag.

Brandveiligheid

De KS1150 RH K-Roc® minerale wol gevelpanelen zijn specifiek ontwikkeld voor gevels waarbij hoge eisen worden gesteld aan brandwerendheid in combinatie met grote overspanningen.

De brandweerstand is afhankelijk van de kerndichtheid en toepassing van het paneel. Neem hiervoor contact op met Kingspan Technical Services.

Omdat er geen aanvullende montagevoorwaarden nodig zijn, zoals het aanbrengen van schroeven en/of kit in de langснаad van de panelen, wordt de montage vereenvoudigd en de bouwsnelheid vergroot.

Het brandgedrag is conform EN 13501-1 geclassificeerd als A2-s1,d0. De brandweerstand is conform FIREsafe Selector.

Lengten

Standaardlengten (m)	2,0 tot 9,0
Langere lengten (niet-standaard) (m)	9,0 tot 14,3
Kortere lengten (niet-standaard) (m)	Korter dan 2,0

Opmerking: bij niet-standaard lengten kunnen additionele kosten en transportbeperkingen van toepassing zijn.

Kwaliteit en duurzaamheid

De K-Roc® gevelpanelen zijn vervaardigd uit materialen van de hoogste kwaliteit, met behulp van state-of-the-art productieapparatuur die voldoet aan strenge normen van kwaliteitscontrole volgens EN ISO 9001. Hierdoor wordt de betrouwbaarheid en levensduur voor lange termijn gewaarborgd.

De panelen worden daarnaast geproduceerd onder Milieumanagementsysteem EN ISO 14001 en voldoen aan OHSAS 18001 Arbomanagementsysteem.

Garantie

Kingspan biedt een totaalgarantie tot 40 jaar op de structurele prestaties van haar panelen en een garantie tot 40 jaar op haar coatings (afhankelijk van projectspecifieke informatie).

Verpakking

De panelen worden positief gestapeld met de buitenzijde naar boven. De buitenkanten worden beschermd met stroken polystyreen of houten balken.

Het pakket wordt in wikkelfolie verpakt. Het aantal panelen per pakket hangt af van de dikte en de totale lengte van de panelen.

De vermelde tabelwaarden zijn indicatief. De aangegeven afmetingen worden lager bij leveringslengten die groter zijn dan normaal. De pakkethoogte is meestal 1100 mm.

De waarden in de tabel hebben betrekking op panelen van 8 m.

	Aantal panelen per pakket							
Kerndikte (mm)	60	80	100	120	150	160	175	200
Aantal panelen	18	14	11	9	7	7	6	5

Contactgegevens

Nederland

Kingspan B.V.
Lingewei 8 | 4004 LL Tiel
Postbus 6565 | 4000 HN Tiel
T: +31 (0) 344 675 250
www.kingspanpanels.nl

België

Kingspan N.V.
Bouwvelven 17
Industriepark Klein Gent
2280 Grobbendonk
T: +32 (0) 14 23 25 35
F: +32 (0) 14 23 25 39
www.kingspanpanels.be

Wij hebben de nodige maatregelen genomen om ervoor te zorgen dat alle informatie in deze publicatie correct is. Desalniettemin aanvaarden Kingspan B.V. & Kingspan N.V. geen aansprakelijkheid voor (druk)fouten of informatie die als misleidend zouden kunnen worden beschouwd. Suggesties voor, beschrijvingen, eindgebruik of toepassingen van producten en andere werkwijzen zijn slechts ter informatie opgenomen. Kingspan B.V. & Kingspan N.V. aanvaarden derhalve geen enkele aansprakelijkheid in deze.

